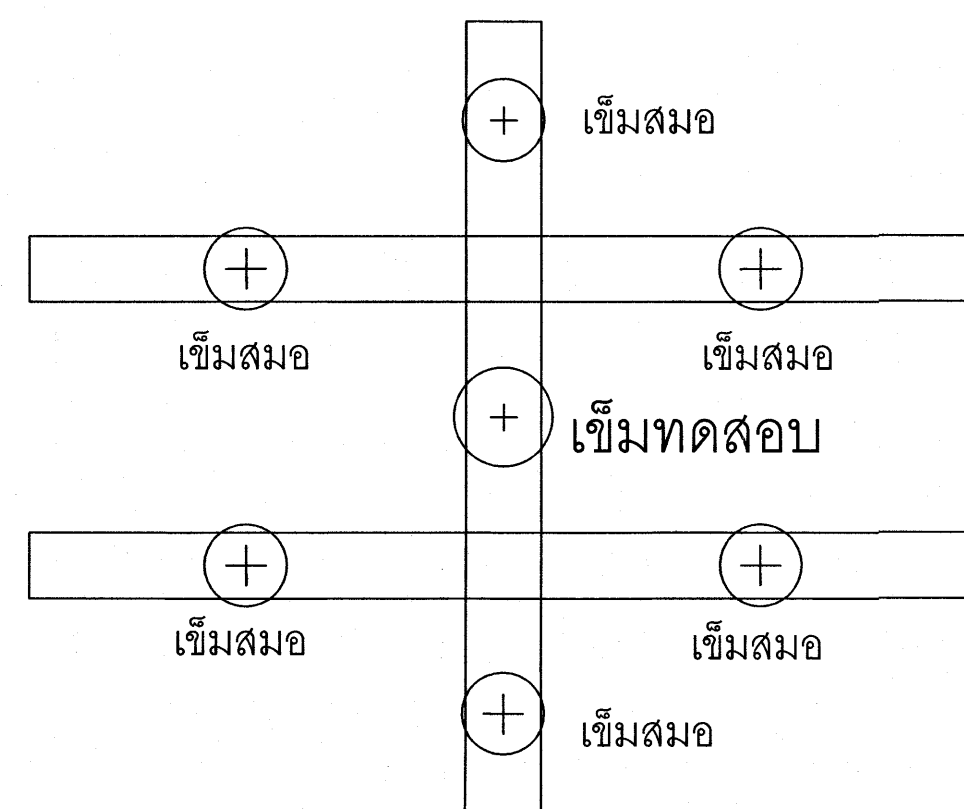
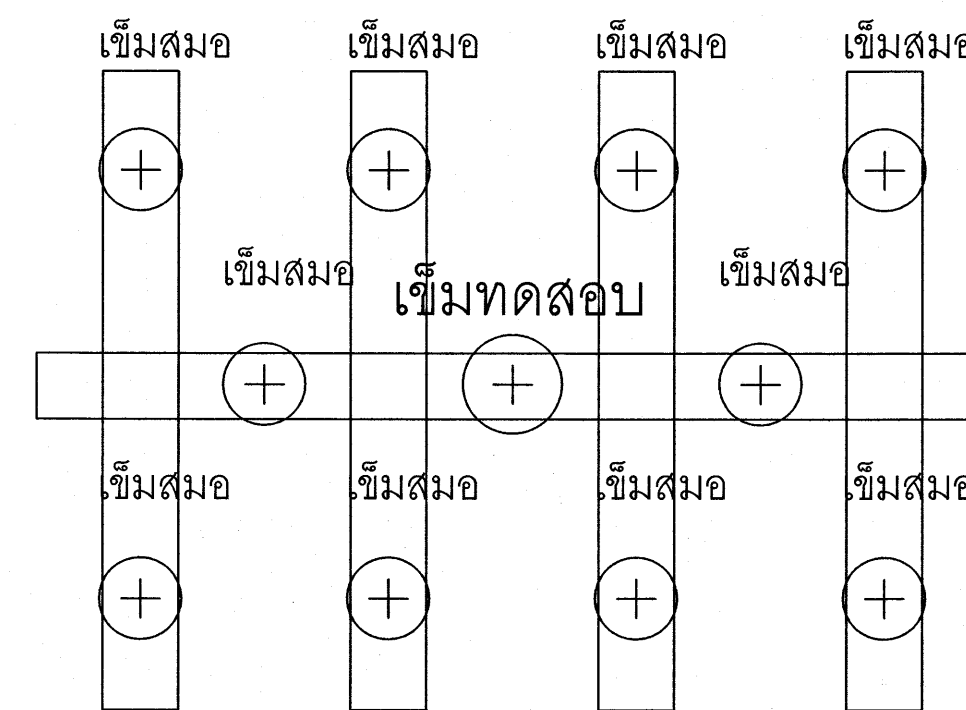


สารบัญแบบโครงสร้าง

แผ่นที่	รายการแบบโครงสร้าง
Ss-01	รายการสารบัญแบบ
Ss-02	แปลนโครงสร้างฐานรากเสาเข็มเจาะ
Ss-03	แบบขยายฐานราก 2-Fb50,3-Fb50, 4-Fb50,8-Fb50 และ 9-Fb50
Ss-04	แบบขยายฐานราก 10-Fb50,11-Fb50,12-Fb50 และ 13-Fb50
Ss-05	แบบขยายฐานราก 28 - COMBINED FOOTING
Ss-06	แบบขยายฐานราก 40 - COMBINED FOOTING
Ss-07	แบบขยายฐานราก 40 - COMBINED FOOTING
Ss-08	แบบขยายฐานราก 32 - COMBINED FOOTING



ทดสอบน้ำหนักบรรทุกทุกของเสาเข็ม



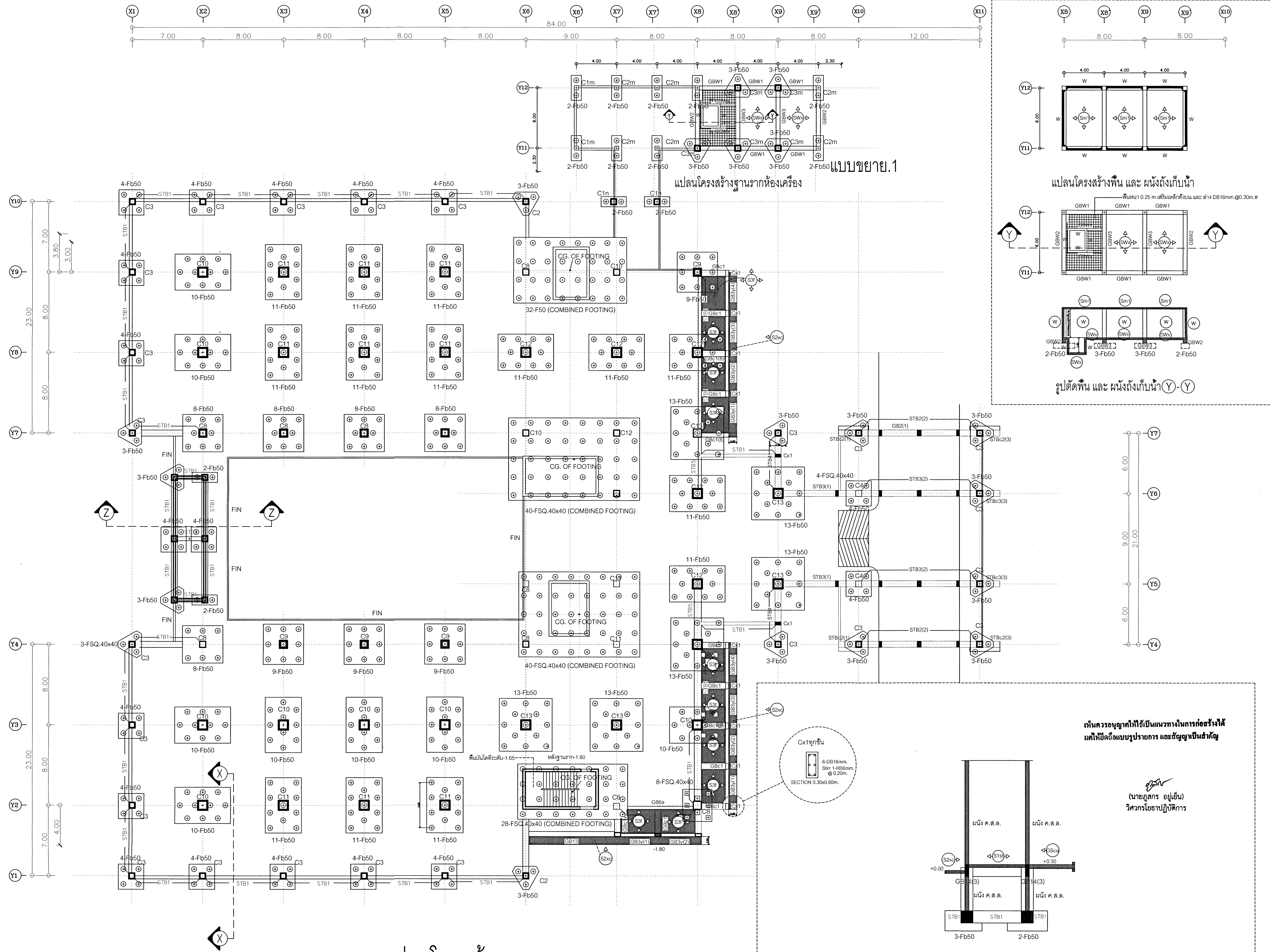
ทดสอบน้ำหนักบรรทุกทุกของเสาเข็ม

- หมายเหตุ - ให้ทดสอบน้ำหนักบรรทุกทุกของเสาเข็มอย่างน้อย 1 จุด ตามตัวอย่างที่ฐานราก 11-Fb50,12-Fb50(Combined Footing)หรือตามที่เหมาะสมโดยทางผู้รับจ้างเสนอต่อวิศวกรกองแบบแผน หรือตัวแทนผู้ว่าจ้างพิจารณา
- ให้ทดสอบน้ำหนักบรรทุกทุกของเสาเข็ม น้ำหนักทดสอบไม่น้อยกว่า 2 เท่าของน้ำหนักบรรทุกปลอดภัย = $2.00 \times 40 = 80$ ตัน ทดสอบตามมาตรฐานที่เป็นที่ยอมรับ
 - ให้เสริมเหล็กรับแรงถอนในการทดสอบที่เข็มสมอให้เพียงพอต่อการทดสอบสูงสุด ปรับจำนวน ขนาดตามเหมาะสม และระยะฝังต้องเพียงพอ
 - จำนวนเข็มสมอให้เพียงพอต่อการทดสอบสูงสุด(เช่น 6 ตัน, 10 ตัน) หรือ เสริมน้ำหนักด้วยวัสดุถ่วงเช่น เสาเข็ม พื้นสำเร็จรูป ในกรณีเข็มสมอล้นความลึกไม่มากพอ โดยทางผู้รับจ้างเสนอ SHOP DRAWING และ รายการคำนวณต่อวิศวกรกองแบบแผน หรือตัวแทนผู้ว่าจ้างพิจารณา
 - ให้ผู้รับจ้างเจาะสำรวจการรับน้ำหนักของชั้นดินไม่น้อยกว่า 5 จุดเพื่อกำหนดความยาวของเสาเข็มเบื้องต้นที่เหมาะสมกับน้ำหนักบรรทุกเสนอต่อวิศวกรกองแบบแผน หรือ ตัวแทนผู้ว่าจ้างพิจารณา

เห็นควรอนุญาตให้ใช้เป็นแนวทางในการก่อสร้างได้
แต่ให้ยึดถือแบบรายการ และสัญญาเป็นสำคัญ

(Signature)
(นายสุภกร อู่เย็น)
วิศวกรโยธาปฏิบัติการ

โครงการ โรงพยาบาลโรคผิวหนัง ภาคตะวันออกเฉียงเหนือ จังหวัดบุรีรัมย์ (อาคารศูนย์ระดมรับ)	
ศึกษานำ กรมการแพทย์ กระทรวงสาธารณสุข	
ผู้ออกแบบ นายสุภกร อู่เย็น	
วิศวกรโยธาปฏิบัติการ	
รายการสารบัญแบบ	
วันที่	แผ่นที่
2565	SS-01
เอกสารเลขที่	จำนวนแผ่น
สพ.2/ มี.ย/65	8
- ห้ามคัดลอกแบบ ให้ผู้รับจ้างตรวจสอบระยะต่างๆ - กับสถานที่ก่อสร้าง ก่อนดำเนินการ	



แบบขยาย.1

แปลนโครงสร้างฐานรากห้องเครื่อง

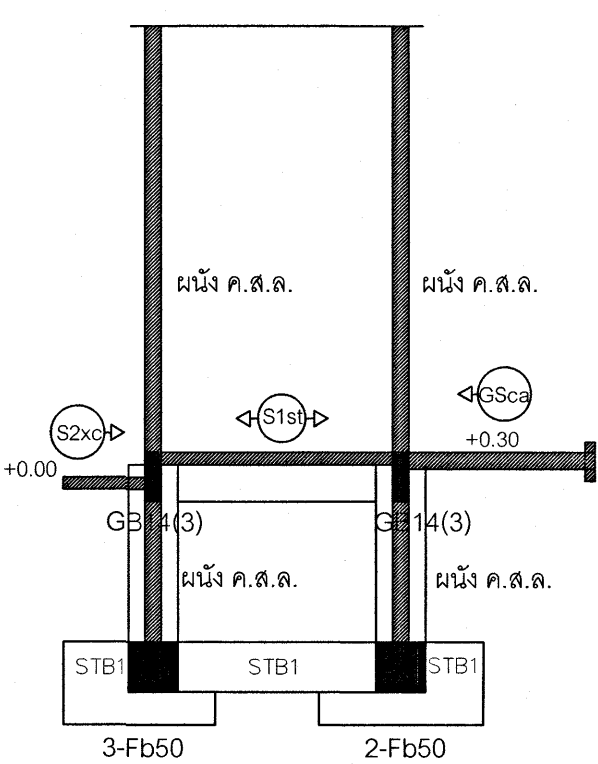
แปลนโครงสร้างพื้น และ ผนังถ้ำเก็บน้ำ

รูปตัดพื้น และ ผนังถ้ำเก็บน้ำ Y-Y

แปลนโครงสร้างฐานราก

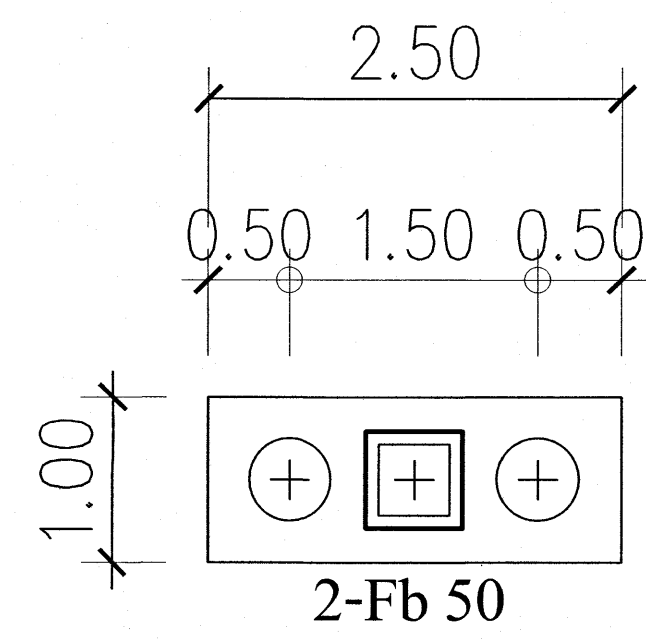
เห็นควรขอยุติการที่ยังเป็นแนวทางการก่อสร้างได้
แต่ให้ยึดถือแบบรูปราชการ และ ด้ยผูกพันสำคัญ

(นายภูธร อู่เย็น)
วิศวกรโยธาปฏิบัติการ

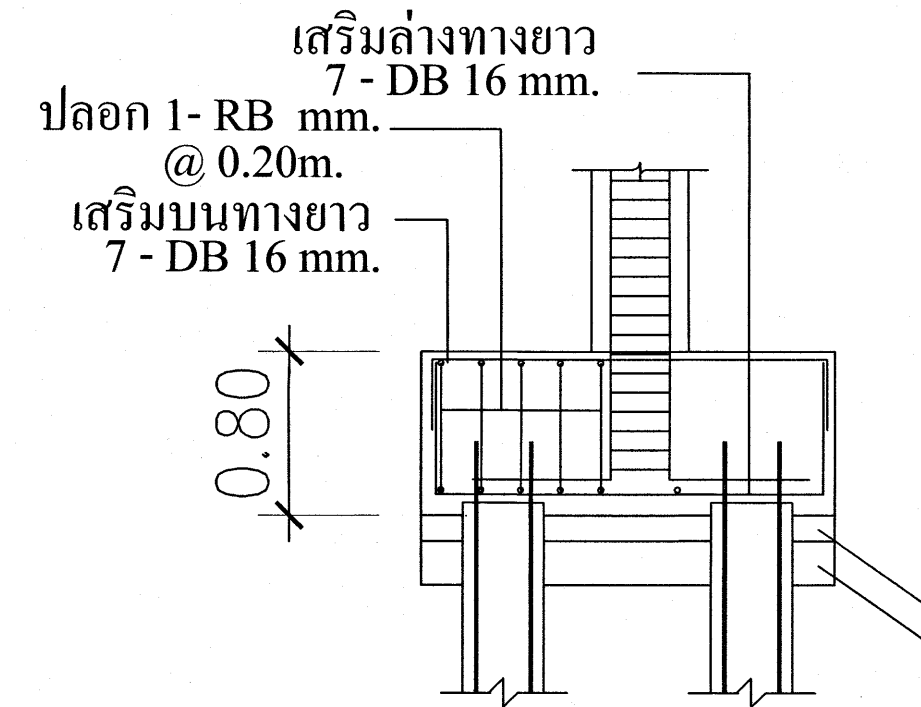


รูปตัดพื้น, คาน และ ผนัง Z-Z

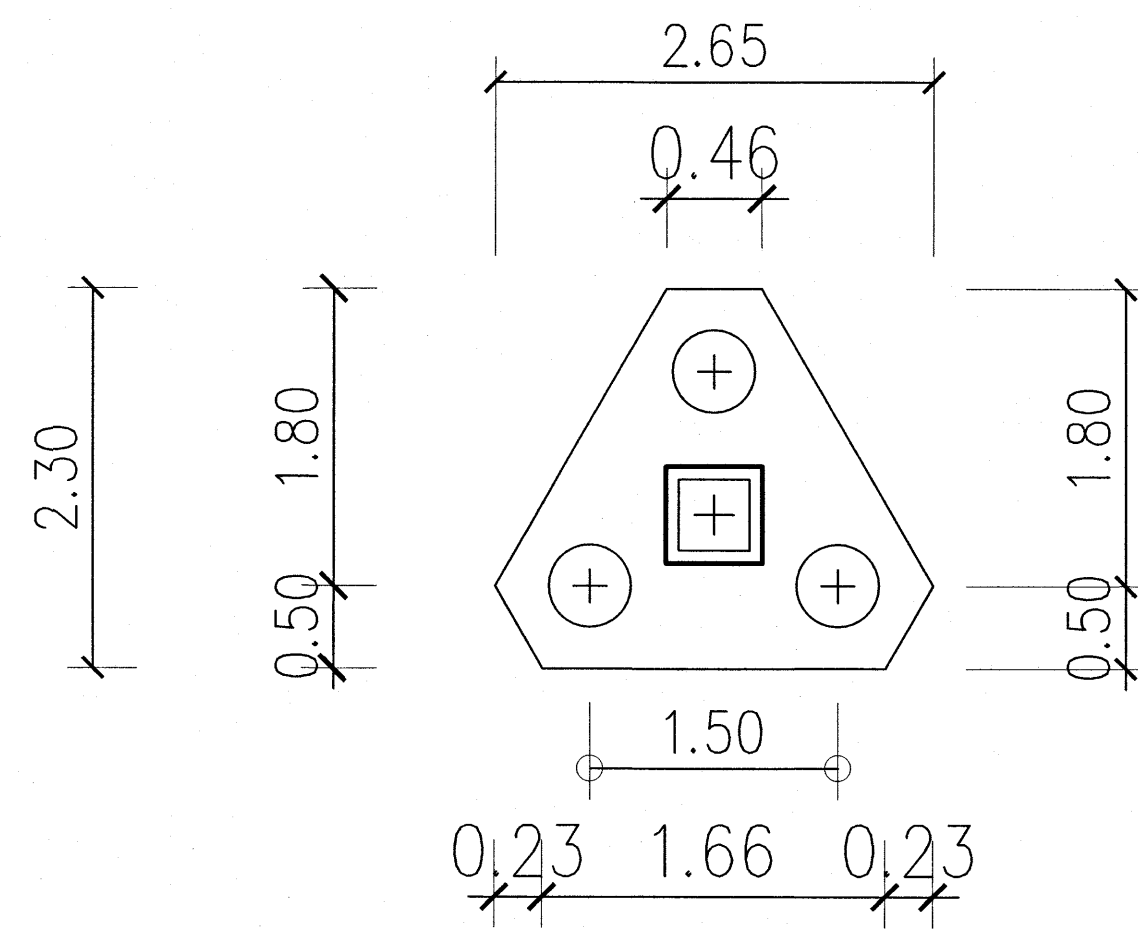
โครงการ		โรงพยาบาลโรคผิวหนัง ภาคตะวันออกเฉียงเหนือ จังหวัดบุรีรัมย์ (อาคารศูนย์ชะลอตัว)	
คำขอโครงการ		สถาบันโรคผิวหนัง กรมการแพทย์ กระทรวงสาธารณสุข	
ผู้จัดทำแบบ	นายภูธร อู่เย็น	นายสุวิทย์	
สถาปนิก	นายสุวิทย์ อู่เย็น/นายสุวิทย์ อู่เย็น 400 (D/1/1/1)	นายสุวิทย์	นายสุวิทย์
วิศวกรโยธา	นายภูธร อู่เย็น/นายภูธร อู่เย็น 10338	นายสุวิทย์	นายสุวิทย์
นายช่างเขียน	นายภูธร อู่เย็น/นายภูธร อู่เย็น 107	นายสุวิทย์	นายสุวิทย์
นายช่างตรวจ	นายภูธร อู่เย็น/นายภูธร อู่เย็น 2230	นายสุวิทย์	นายสุวิทย์
นายช่างควบคุม	นายภูธร อู่เย็น/นายภูธร อู่เย็น 115	นายสุวิทย์	นายสุวิทย์
แบบร่าง			
แปลนโครงสร้างฐานราก			
วันที่	14.06.2565	แผ่นที่	SS-02
หมายเลขแบบ		เอกสารเลขที่	จำนวนแผ่น 8
- ห้ามวิคคามแบบ ให้ผู้อื่นทำหรือดัดแปลงอย่าง - - ที่สถานที่ก่อสร้าง ก่อนดำเนินการ			



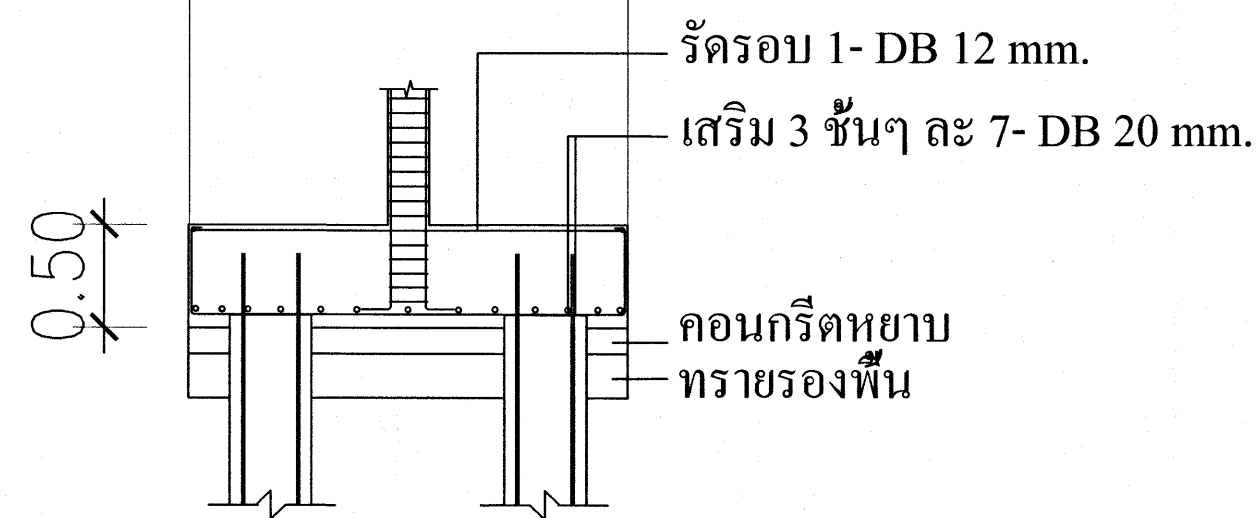
2-Fb 50



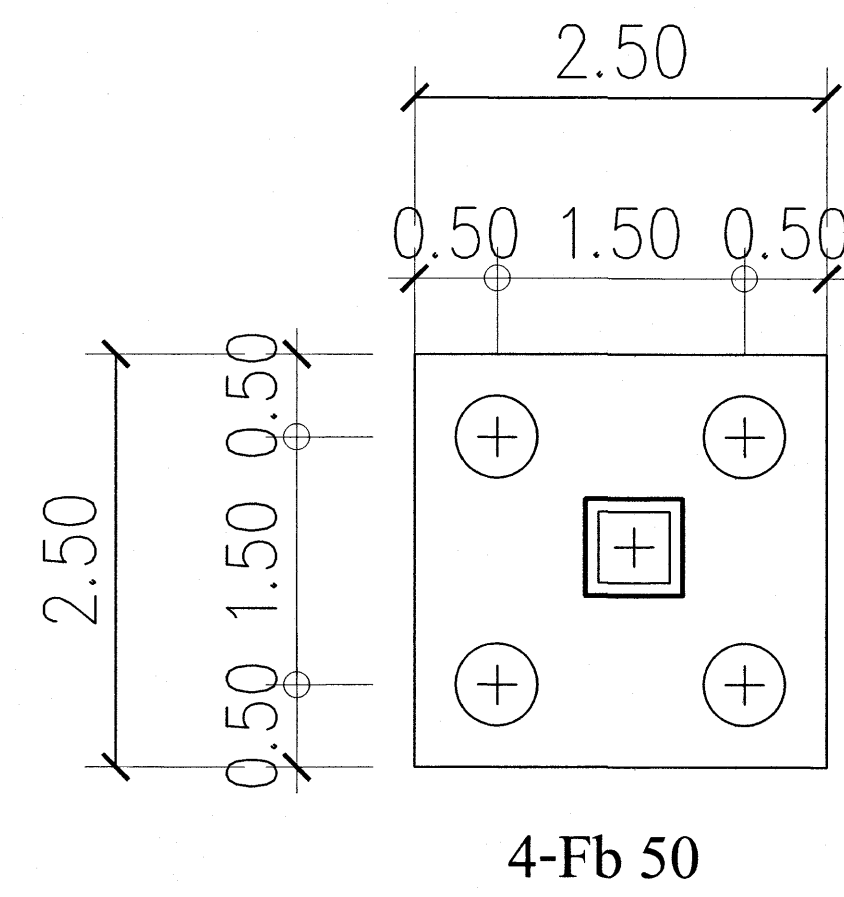
คอนกรีตหยาบ
ทรายรองพื้น
2-ดันทันเชื่อมเจาะแหั่ง Dia 0.50 m.
รับ น.น.ปลอกค้ำ 40 ตัน/ดันทัน
2-Fb 50



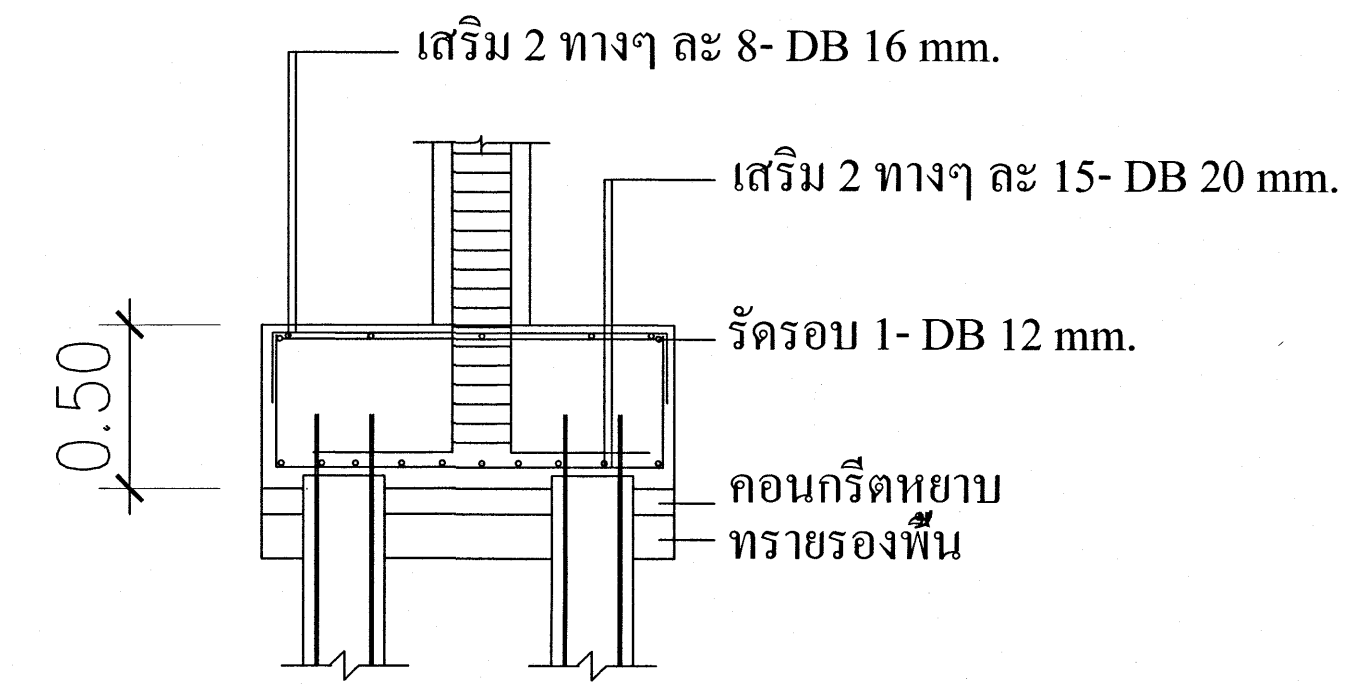
3-Fb 50



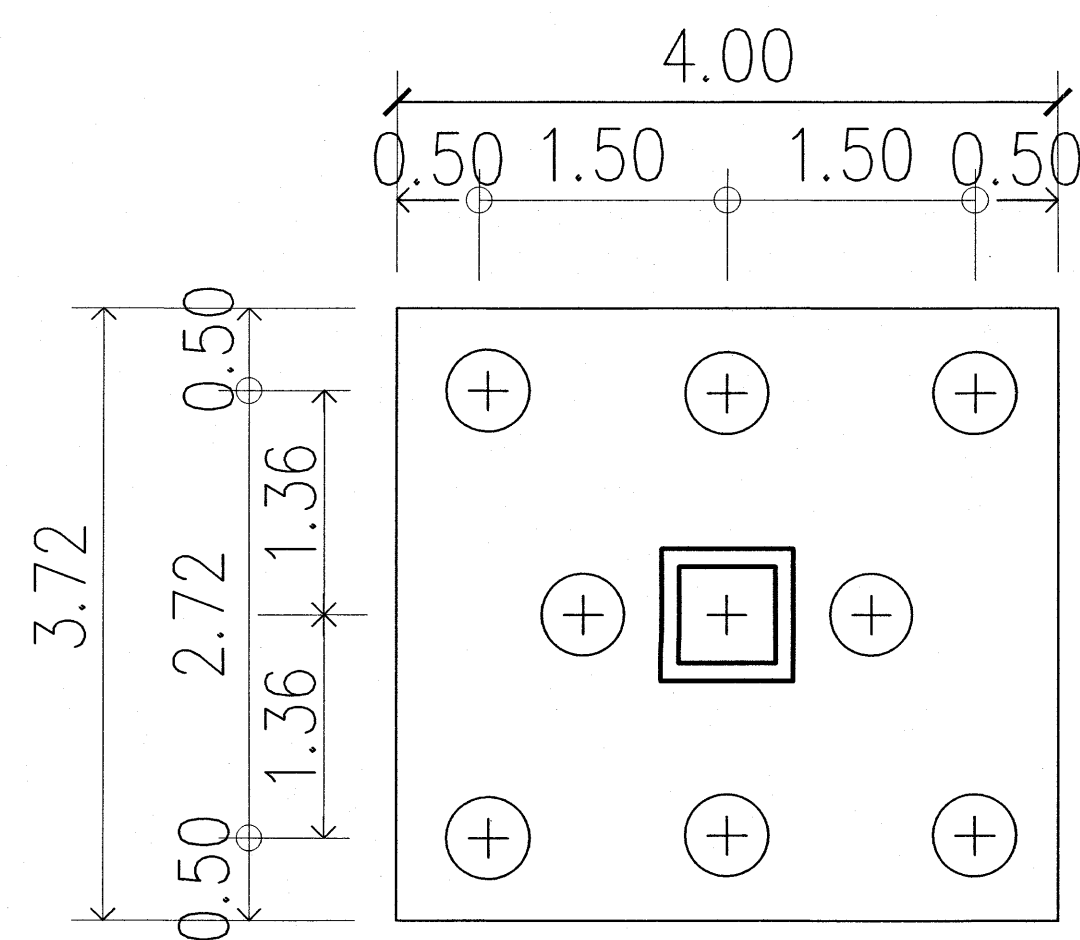
3-ดันทันเชื่อมเจาะแหั่ง Dia 0.50 m.
รับ น.น.ปลอกค้ำ 40 ตัน/ดันทัน
3-Fb 50



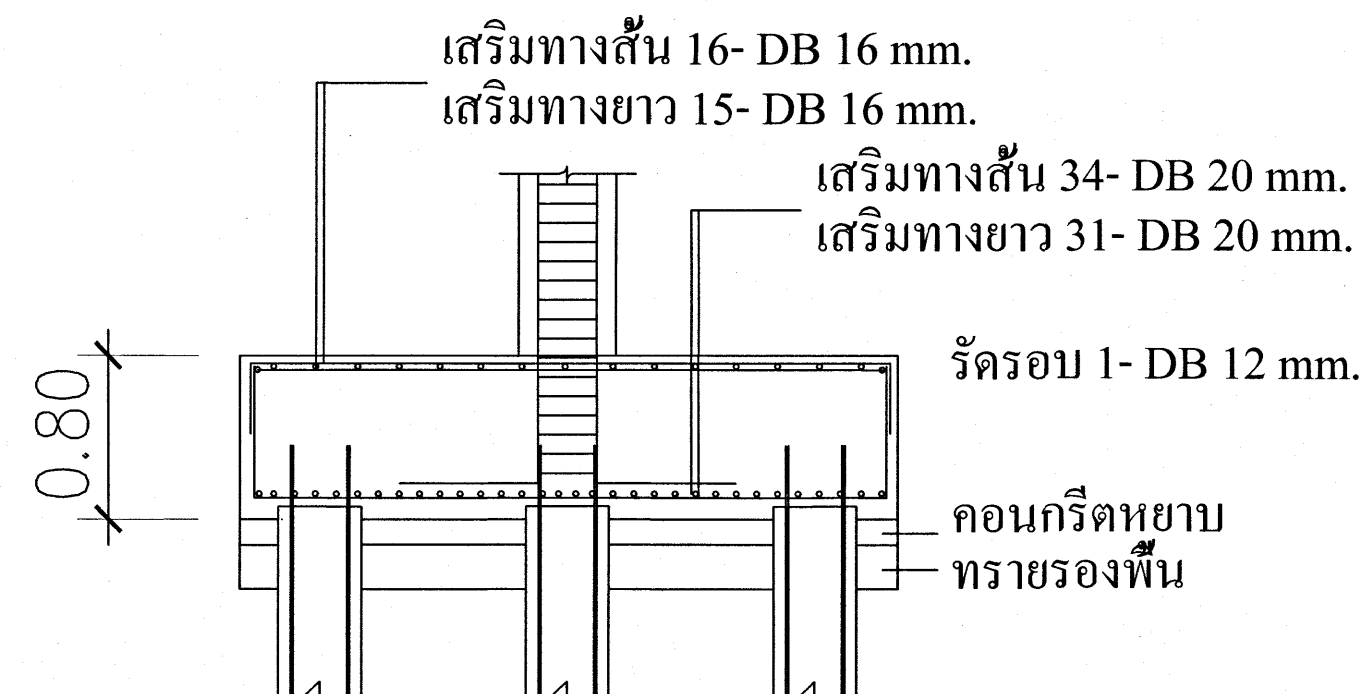
4-Fb 50



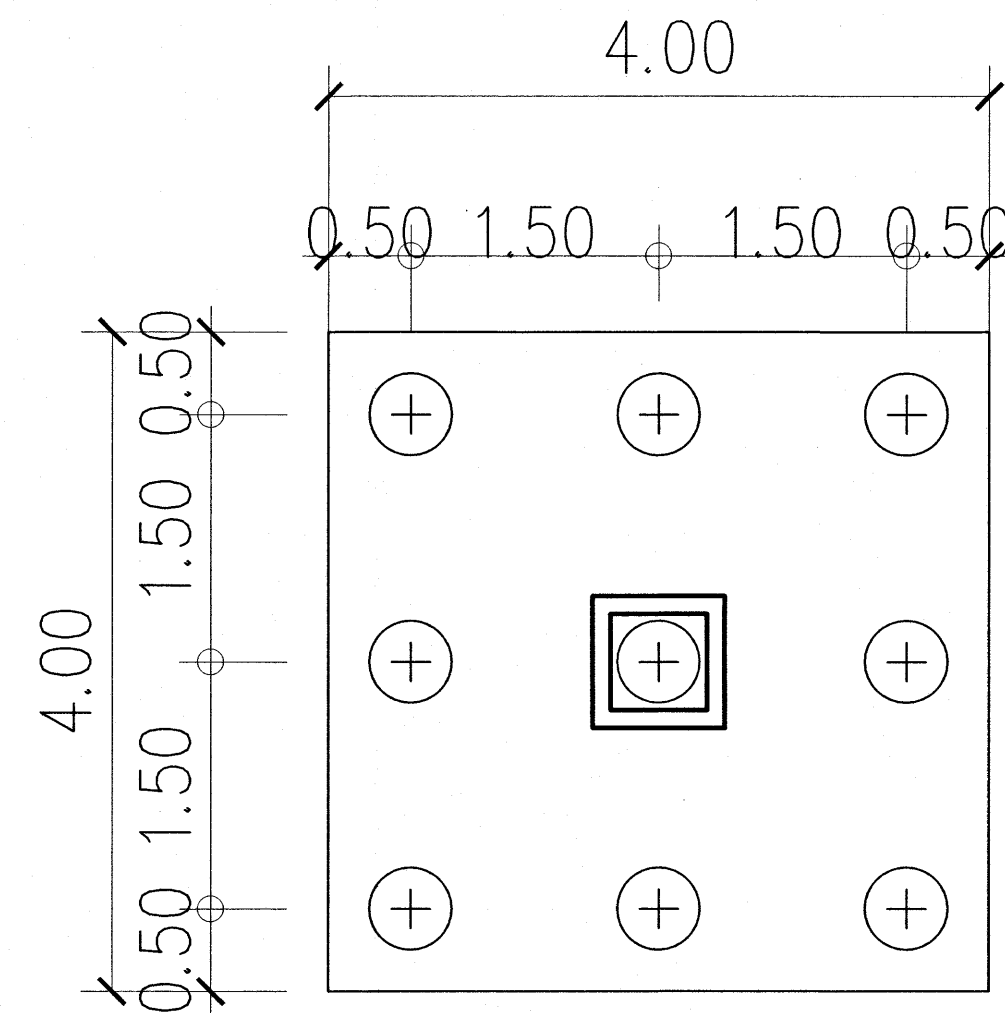
4-ดันทันเชื่อมเจาะแหั่ง Dia 0.50 m.
รับ น.น.ปลอกค้ำ 40 ตัน/ดันทัน
4-Fb 50



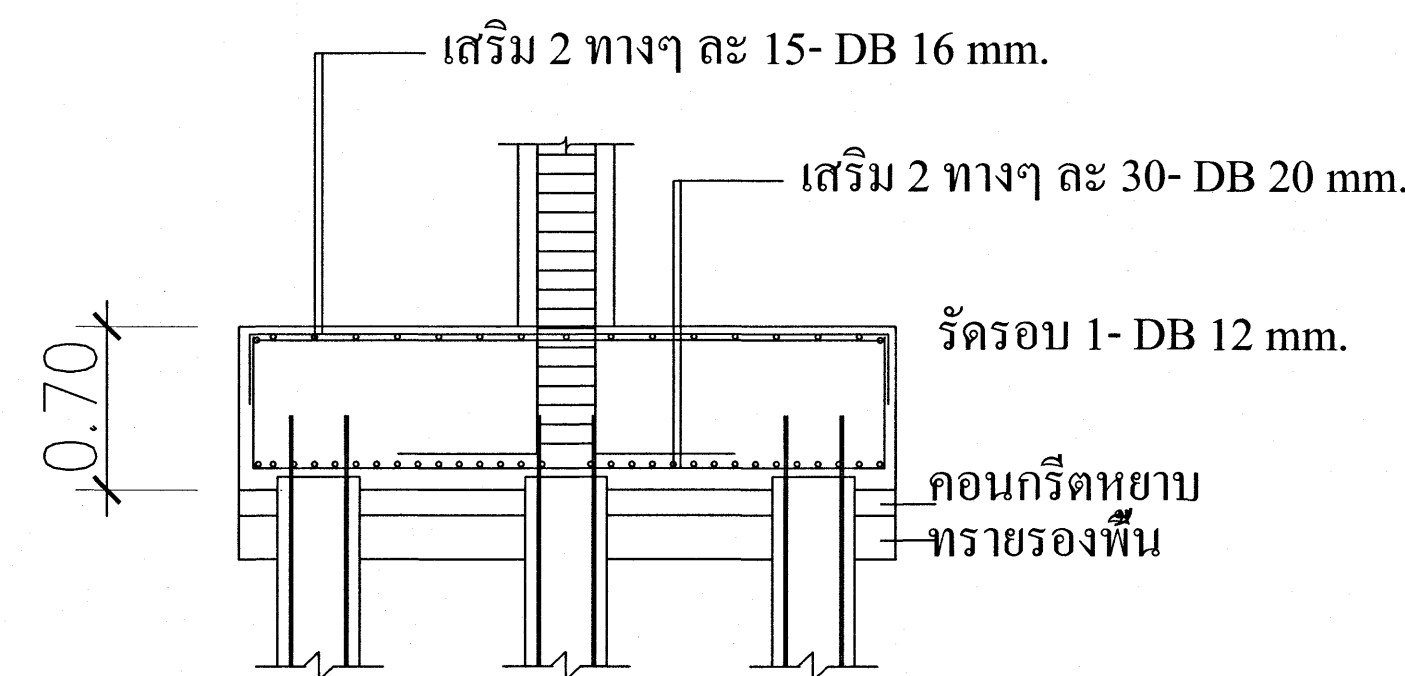
8-Fb 50



8-ดันทันเชื่อมเจาะแหั่ง Dia 0.50 m.
รับ น.น.ปลอกค้ำ 40 ตัน/ดันทัน
8-Fb 50




9-Fb 50

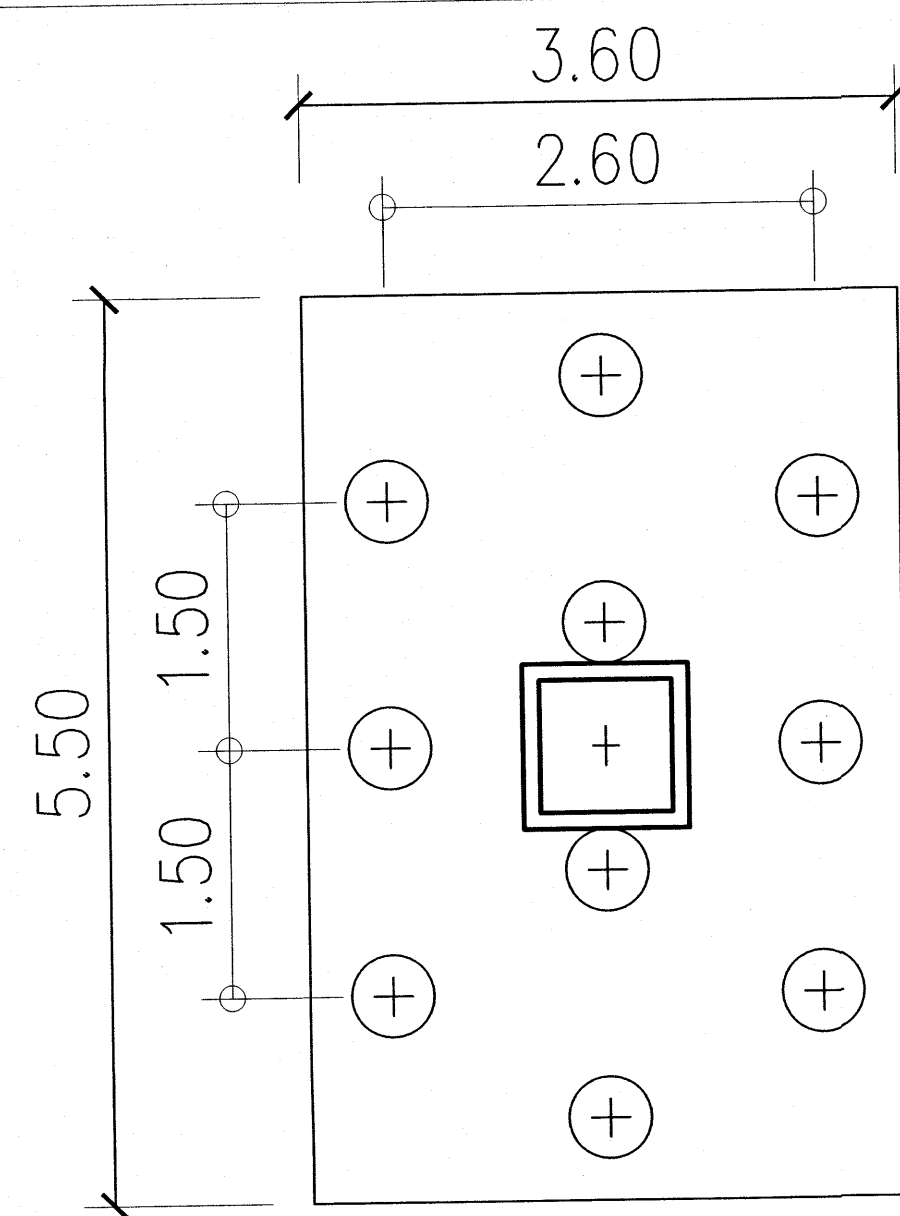


9-ดันทันเชื่อมเจาะแหั่ง Dia 0.50 m.
รับ น.น.ปลอกค้ำ 40 ตัน/ดันทัน
6-Fb 50

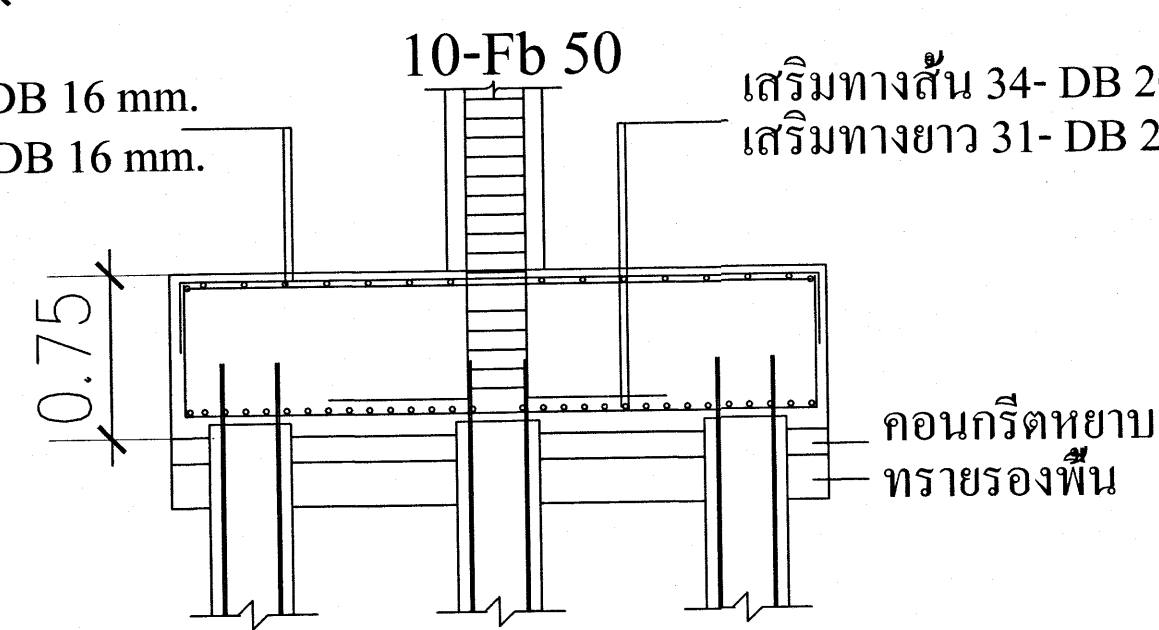
เห็นควรอนุญาตให้ใช้เป็นแนวทางในการก่อสร้างได้
แต่ให้ยึดถือแบบรูปายการ และสัญญาเป็นสำคัญ


(นายอุลกร อยู่เย็น)
วิศวกรโยธาปฏิบัติงาน

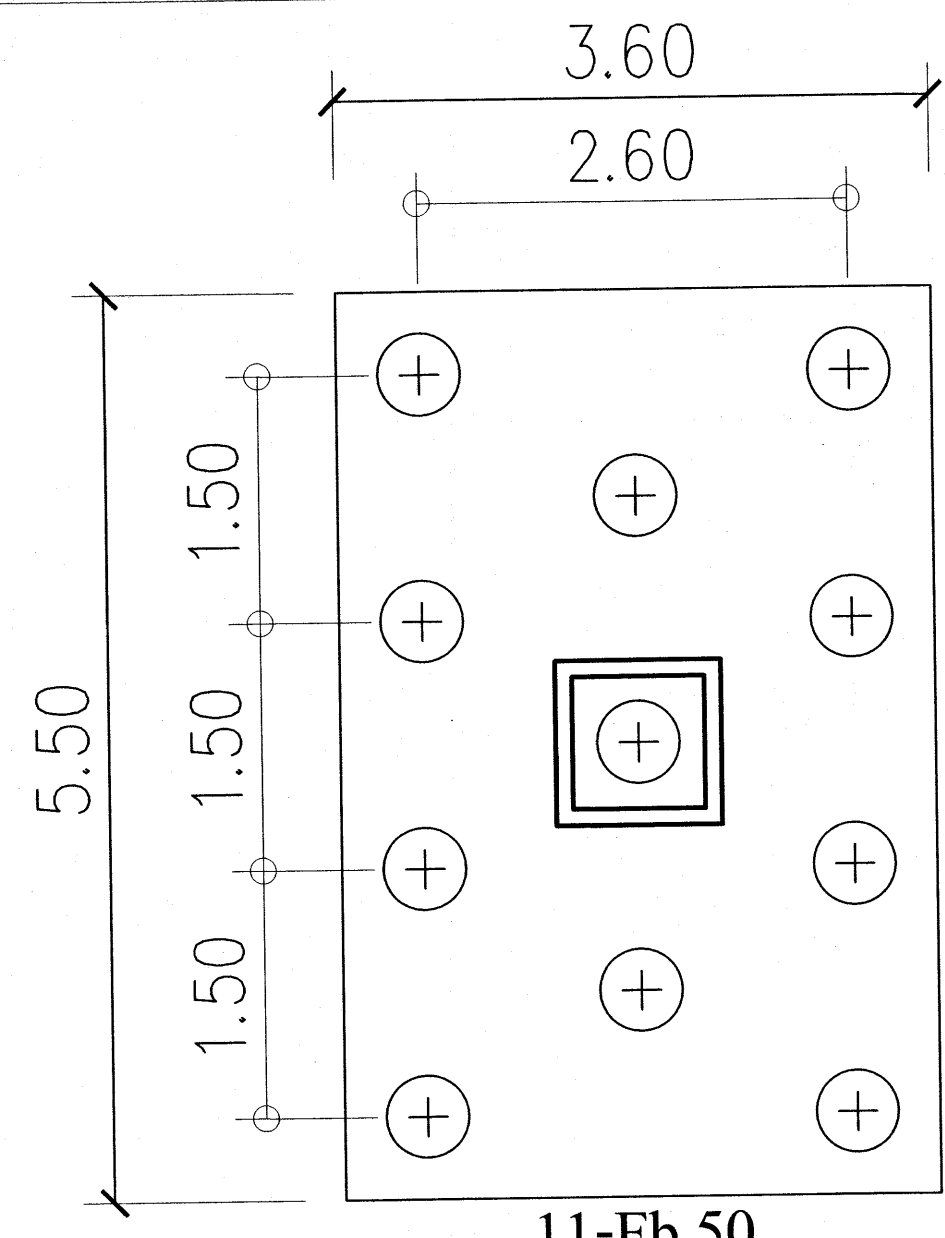
โครงการ		โรงพยาบาลโรคผิวหนัง ภาคตะวันออกเฉียงเหนือ จังหวัดบุรีรัมย์ (อาคารศูนย์ระอรรี)	
เจ้าของโครงการ		สถาบันโรคผิวหนัง กรมการแพทย์ กระทรวงสาธารณสุข	
ผู้ออกแบบ	ลายเซ็น		
สถาปนิก	ศาสตราจารย์ ดร.อุทิศ วัฒนศิริ 258. 400	ICM 400	
วิศวกรโยธา	นายอ. อุทิศ วัฒนศิริ 258. 21999	ICM 21999	
วิศวกรโยธา	นายอ. อุทิศ วัฒนศิริ 258. 10338	ICM 10338	
วิศวกรโยธา	นายอ. อุทิศ วัฒนศิริ 258. 807	ICM 807	
วิศวกรโยธา	นายอ. อุทิศ วัฒนศิริ 258. 2239	ICM 2239	
วิศวกรโยธา	นายอ. อุทิศ วัฒนศิริ 258. 115	ICM 115	
แบบร่าง			
แบบขยายฐานราก 2-Fb50, 3-Fb50, 4-Fb50, 8-Fb50 และ 9-Fb50			
วันที่	JUNE 2565	แผ่นที่	SS-03
หมายเลขแบบ		เอกสารเลขที่	จำนวนแผ่น
		สพ.2/ มี.ย./65	8
- ห้ามคัดลอกแบบ ให้ผู้รับจ้างตรวจสอบระยะต่างๆ - กับสถานที่ก่อสร้าง ก่อนดำเนินการ			



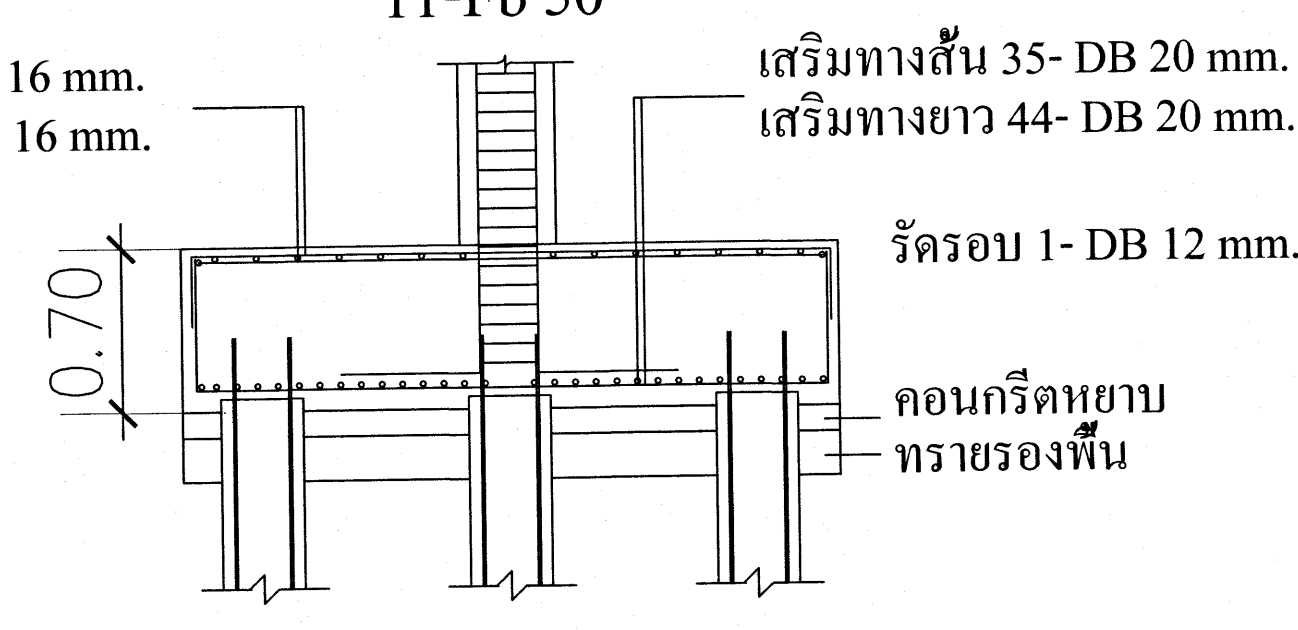
เสริมทางสั้น 16- DB 16 mm.
เสริมทางยาว 15- DB 16 mm.
เสริมทางสั้น 34- DB 20 mm.
เสริมทางยาว 31- DB 20 mm.



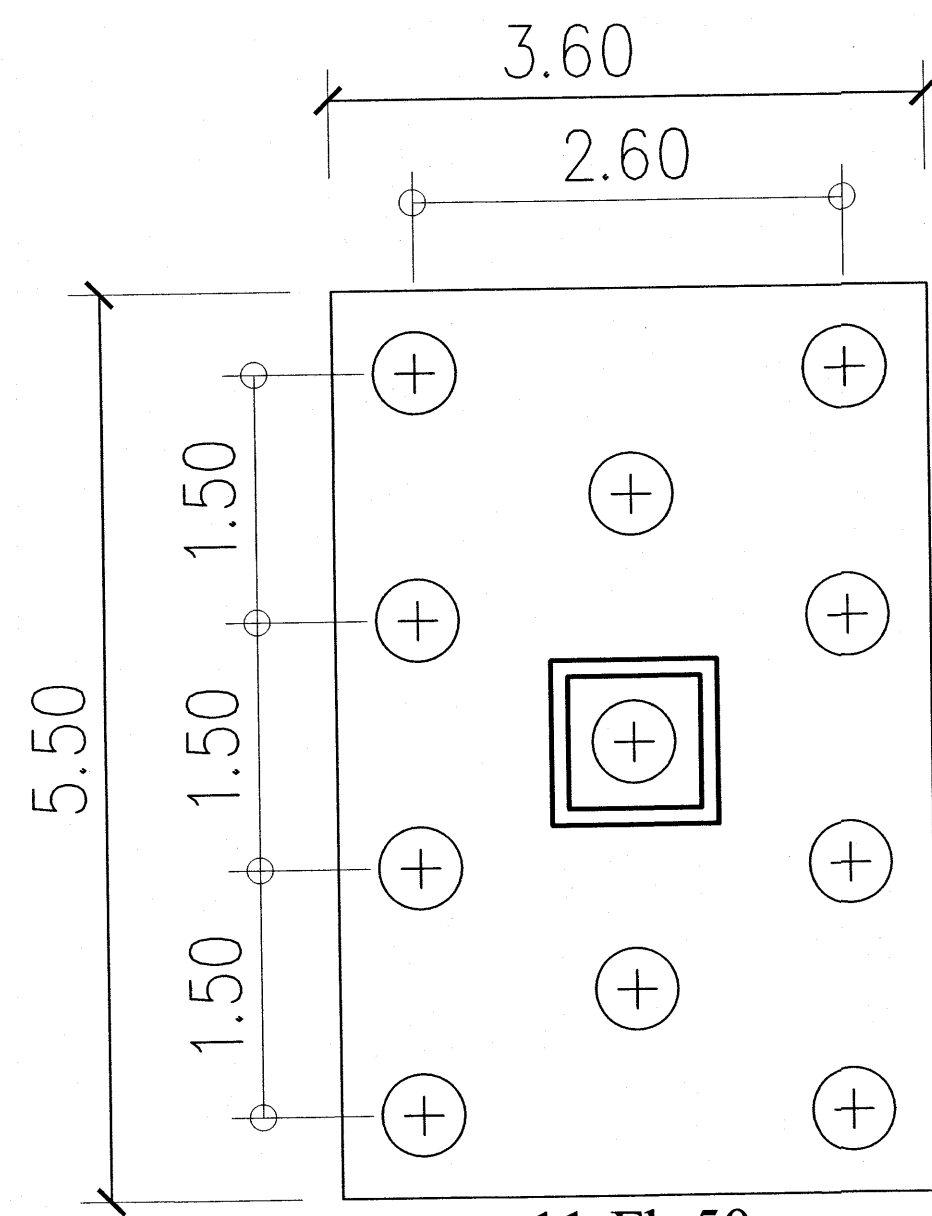
10-ต้นเข็มเจาะแห้ง Dia 0.50 m.
รับ น.น.ปลอดภัย 40 ตัน/ต้น
10-Fb 50



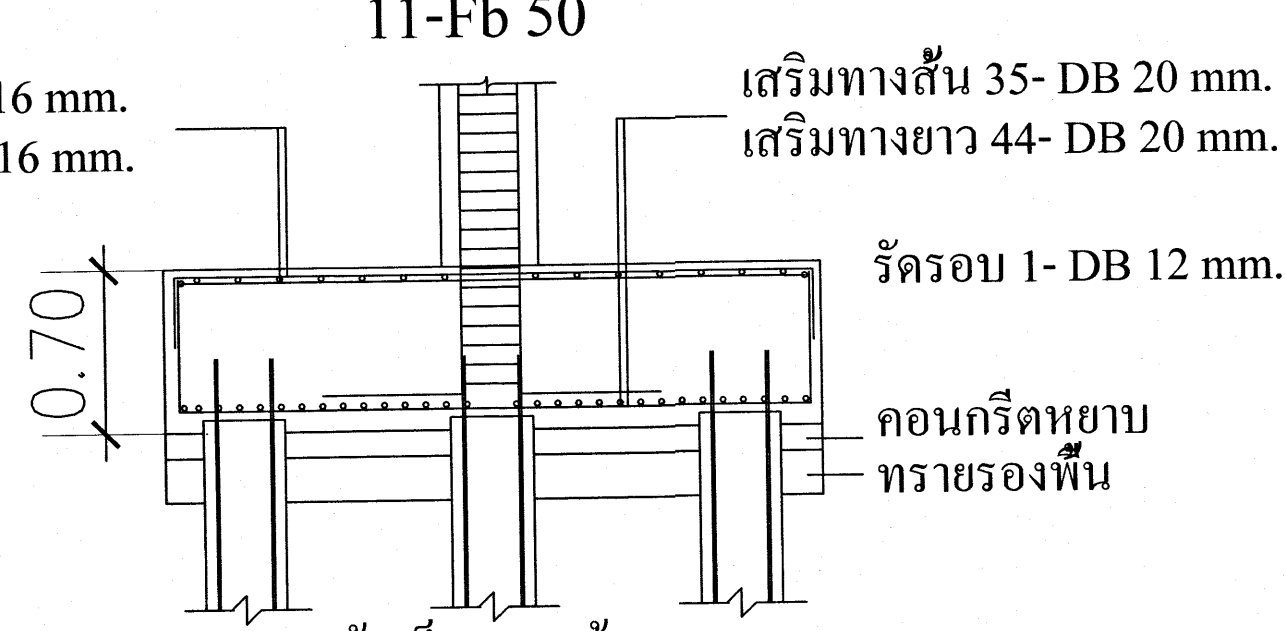
เสริมทางสั้น 17- DB 16 mm.
เสริมทางยาว 22- DB 16 mm.
เสริมทางสั้น 35- DB 20 mm.
เสริมทางยาว 44- DB 20 mm.



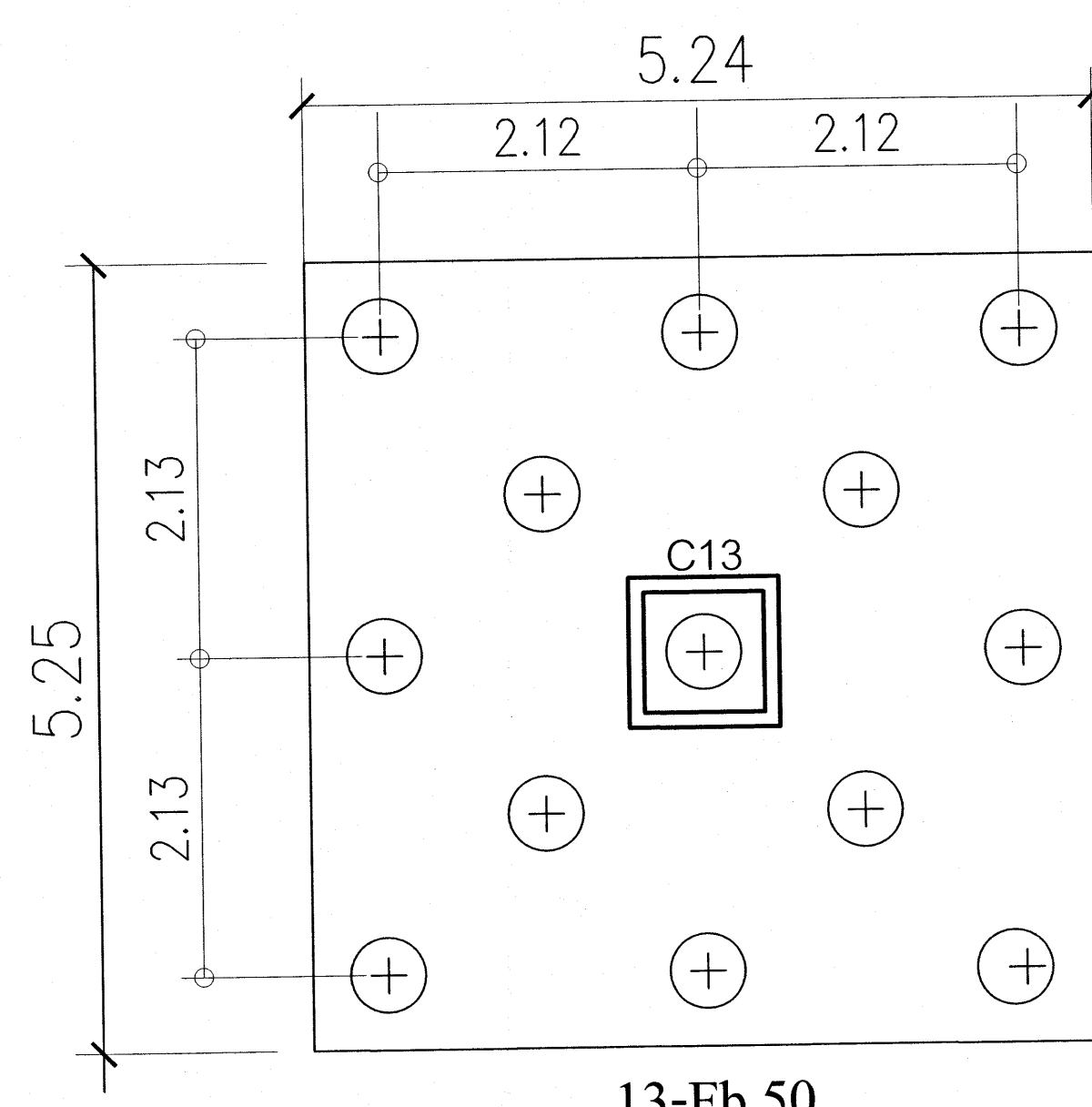
11-ต้นเข็มเจาะแห้ง Dia 0.50 m.
รับ น.น.ปลอดภัย 40 ตัน/ต้น
11-Fb 50



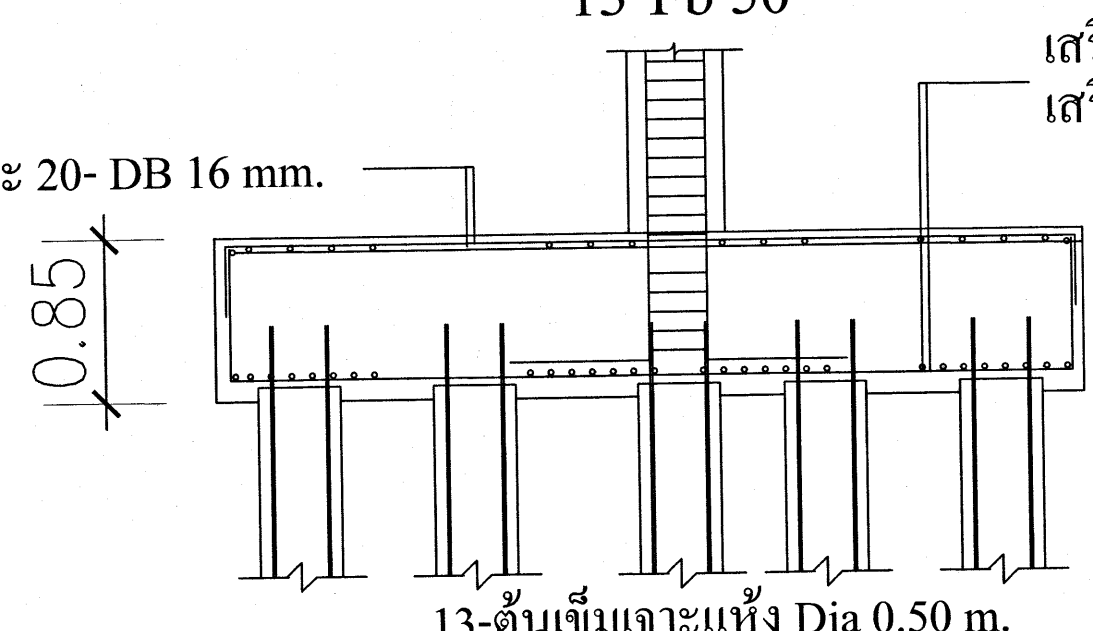
เสริมทางสั้น 17- DB 16 mm.
เสริมทางยาว 22- DB 16 mm.
เสริมทางสั้น 35- DB 20 mm.
เสริมทางยาว 44- DB 20 mm.



11-ต้นเข็มเจาะแห้ง Dia 0.50 m.
รับ น.น.ปลอดภัย 40 ตัน/ต้น
12-Fb 50



เสริม 2 ทางๆ ละ 20- DB 16 mm.
เสริมทางสั้น 32- DB 25 mm.
เสริมทางยาว 40- DB 25 mm.

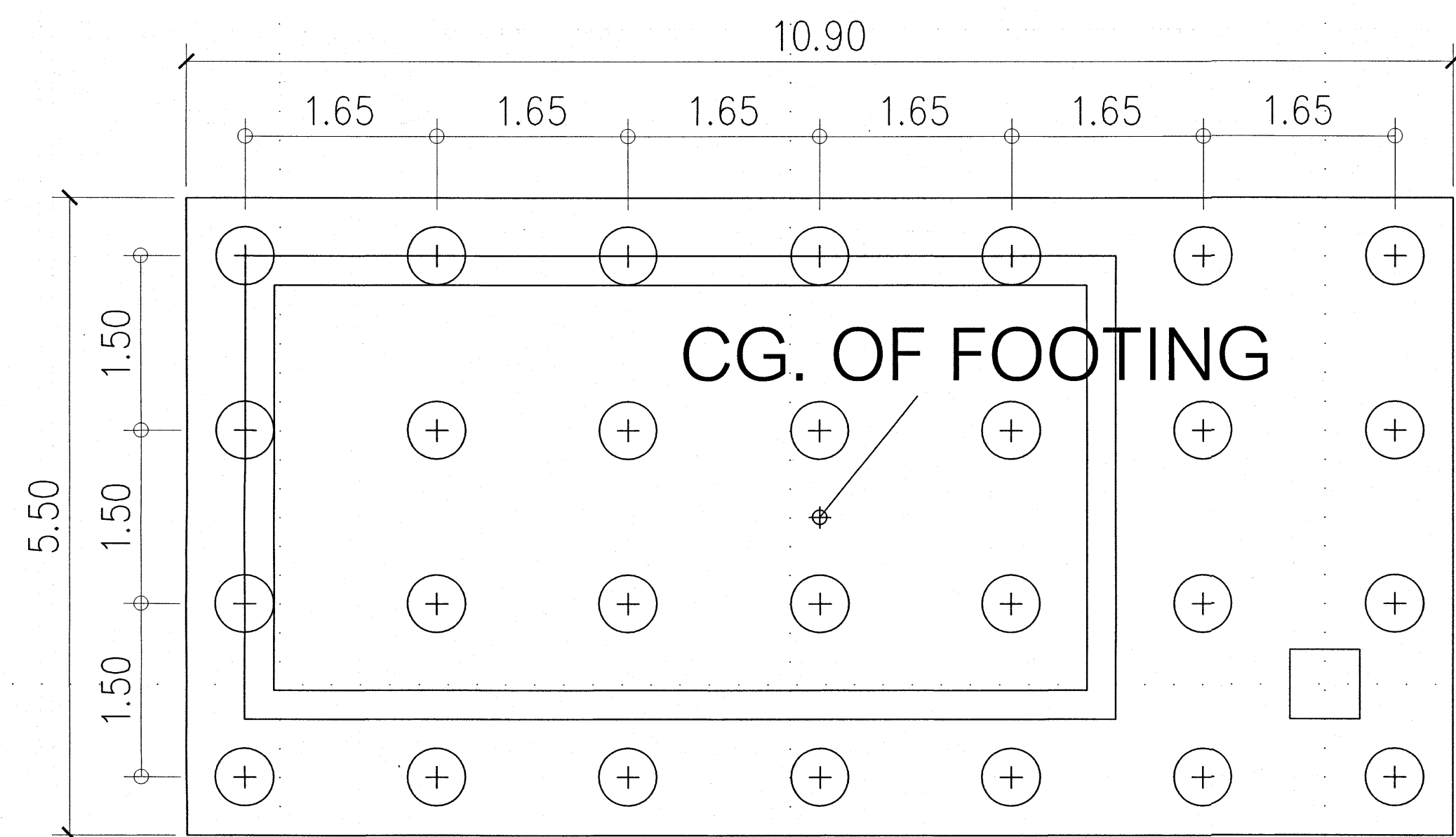


13-ต้นเข็มเจาะแห้ง Dia 0.50 m.
รับ น.น.ปลอดภัย 40 ตัน/ต้น
13-Fb 50

เห็นควรอนุญาตให้ใช้เป็นแนวทางในการก่อสร้างได้
แต่ให้ยึดถือแบบรูปรายการ และสัญญาเป็นสำคัญ

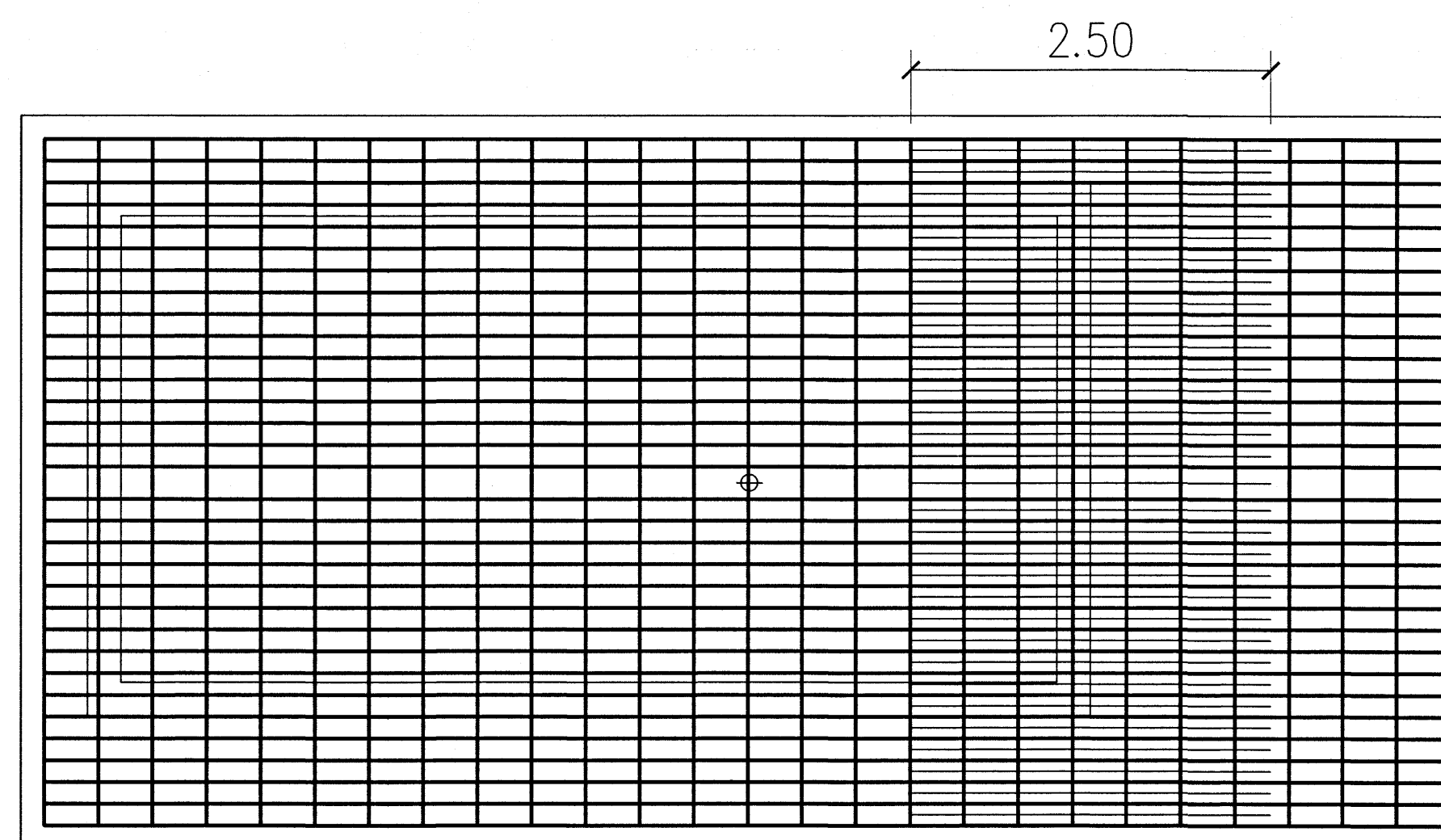
(Signature)
(นายภูสกร อยู่เย็น)
วิศวกรโยธาปฏิบัติการ

โครงการ		โรงพยาบาลโรคผิวหนัง ภาคตะวันออกเฉียงเหนือ จังหวัดบุรีรัมย์ (อาคารศูนย์ชะลอวัย)	
เจ้าของโครงการ		สถาบันโรคผิวหนัง กรมการแพทย์ กระทรวงสาธารณสุข	
ผู้ออกแบบ	นายภูสกร อยู่เย็น	เลขที่	SS-04
สถาปนิก	นายภูสกร อยู่เย็น	วันที่	25 มิ.ย. 65
วิศวกรโยธา	นายภูสกร อยู่เย็น	วันที่	25 มิ.ย. 65
วิศวกรโยธา	นายภูสกร อยู่เย็น	วันที่	25 มิ.ย. 65
วิศวกรโยธา	นายภูสกร อยู่เย็น	วันที่	25 มิ.ย. 65
วิศวกรโยธา	นายภูสกร อยู่เย็น	วันที่	25 มิ.ย. 65
แบบร่าง			
แบบขยายฐานราก 10-Fb50, 11-Fb50, 12-Fb50 และ 13-Fb50			
วันที่	JUNE 25 65	แผ่นที่	SS-04
หมายเลขแบบ	เอกสารเลขที่ สพ.2/ มี.ย./65	จำนวนแผ่น	8
- ห้ามคัดลอกแบบ ให้ผู้รับจ้างตรวจสอบระยะต่างๆ กับสถานที่ก่อสร้าง ก่อนดำเนินการ			

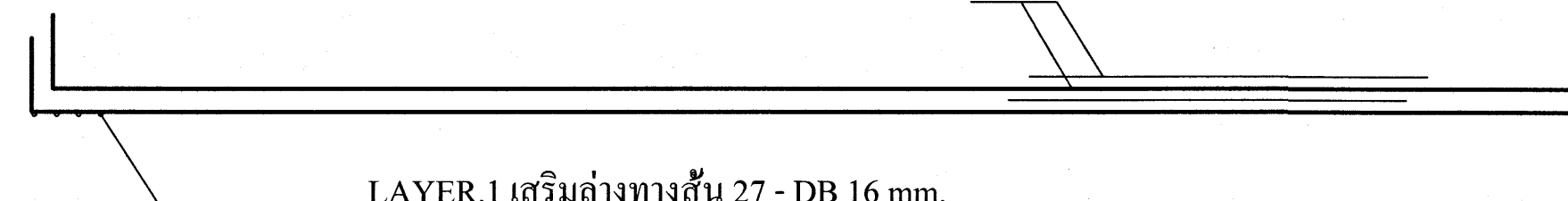


28-Fb50 (COMBINED FOOTING หน้า 0.60m.)

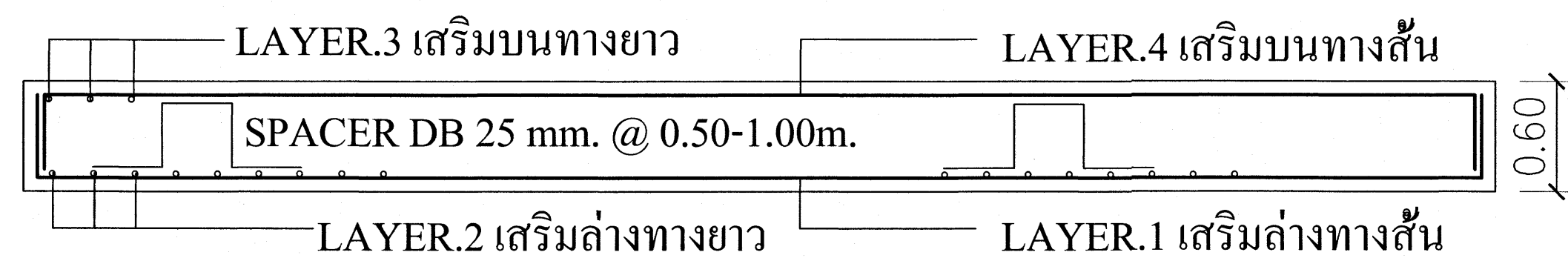
28-ค้ำเข็มเจาะแห้ง Dia 0.50 m.
รับ น.น.ปลดภัย 40 ตัน/ค้ำ



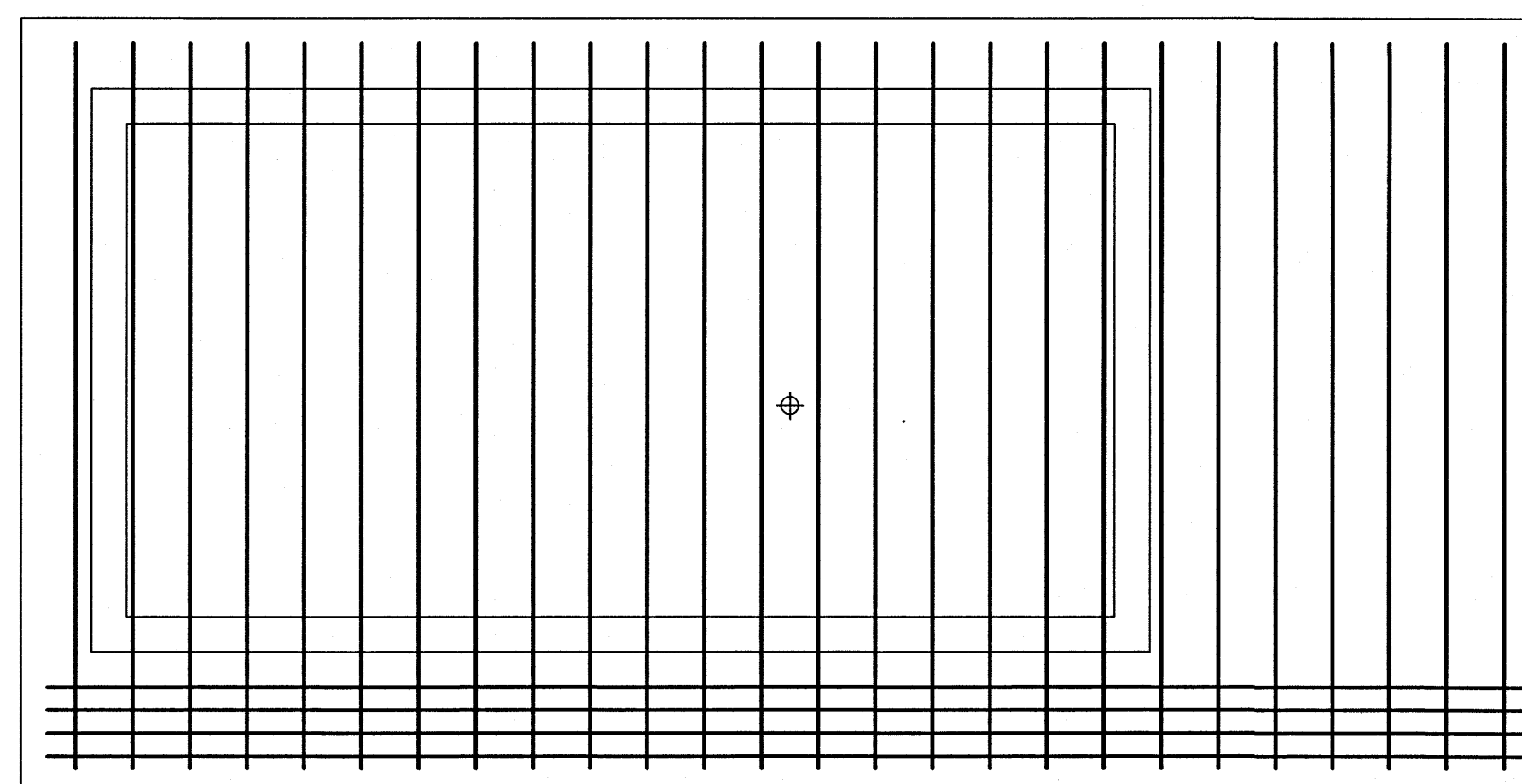
LAYER.2 เสริมล่างทางยาว 32 - DB 16 mm.+ เส้นสั้นเสริมพิเศษ 31-DB16mm. ยาว 2.50m.



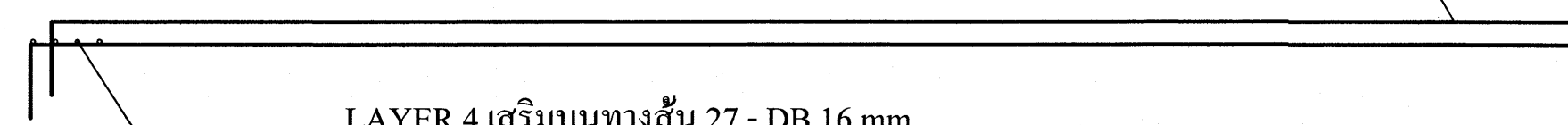
BOTTOM LAYER R.C.



รูปตัดขวางทางสั้น



LAYER.3 เสริมบนทางยาว 31 - DB 16 mm.

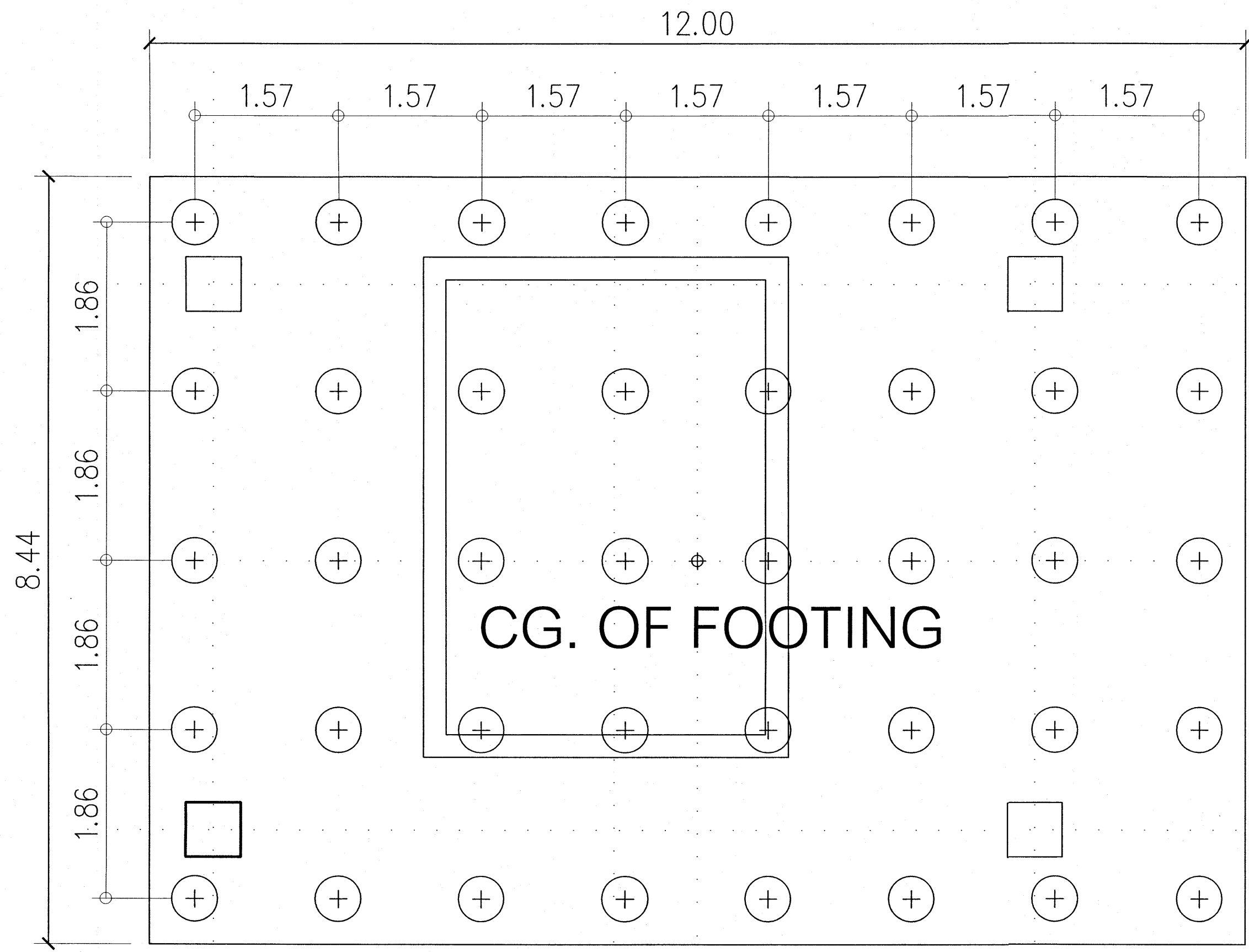


TOP LAYER R.C.

เห็นควรอนุญาตให้ใช้เป็นแนวทางในการก่อสร้างได้
แต่ให้ยึดถือแบบรายการ และสัญญาเป็นหลัก

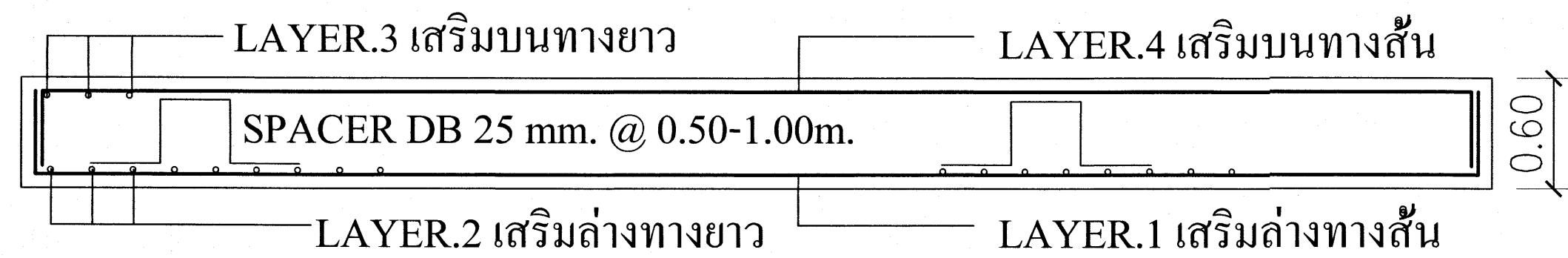
(นายภูธร อยู่เย็น)
วิศวกรโยธาปฏิบัติการ

โครงการ		โรงพยาบาลโคกฉิวหนึ่ง ภาคตะวันออกเฉียงเหนือ จังหวัดบุรีรัมย์ (อาคารศูนย์ตรวจ)	
เจ้าของโครงการ		สถาบัน โคกฉิวหนึ่ง กรรมการแพทย์ กระทรวงสาธารณสุข	
ผู้ออกแบบ	ลายเซ็น		
สถาปนิก	บริษัท วิศวกรรมศาสตร์ จำกัด 480	10/1/65	
	สัญญา 10000	21/10/65	
วิศวกรโยธา	นาย ภูธร อยู่เย็น	21/10/65	
วิศวกรโยธา	นาย ภูธร อยู่เย็น	21/10/65	
วิศวกรโยธา	นาย ภูธร อยู่เย็น	21/10/65	
วิศวกรโยธา	นาย ภูธร อยู่เย็น	21/10/65	
แบบร่าง			
แบบขยายฐานราก 28-FB50 (COMBINED - FOOTING)			
วันที่	25/10/65	แผ่นที่	SS-05
หมายเลขแบบ	เอกสารเลขที่ สผ.2/ มี.ย./65	จำนวนแผ่น	8
- หน้าที่ออกแบบ ให้ผู้รับจ้างตรวจสอบระยะต่างๆ - กับสถานที่ก่อสร้าง ก่อนดำเนินการ			

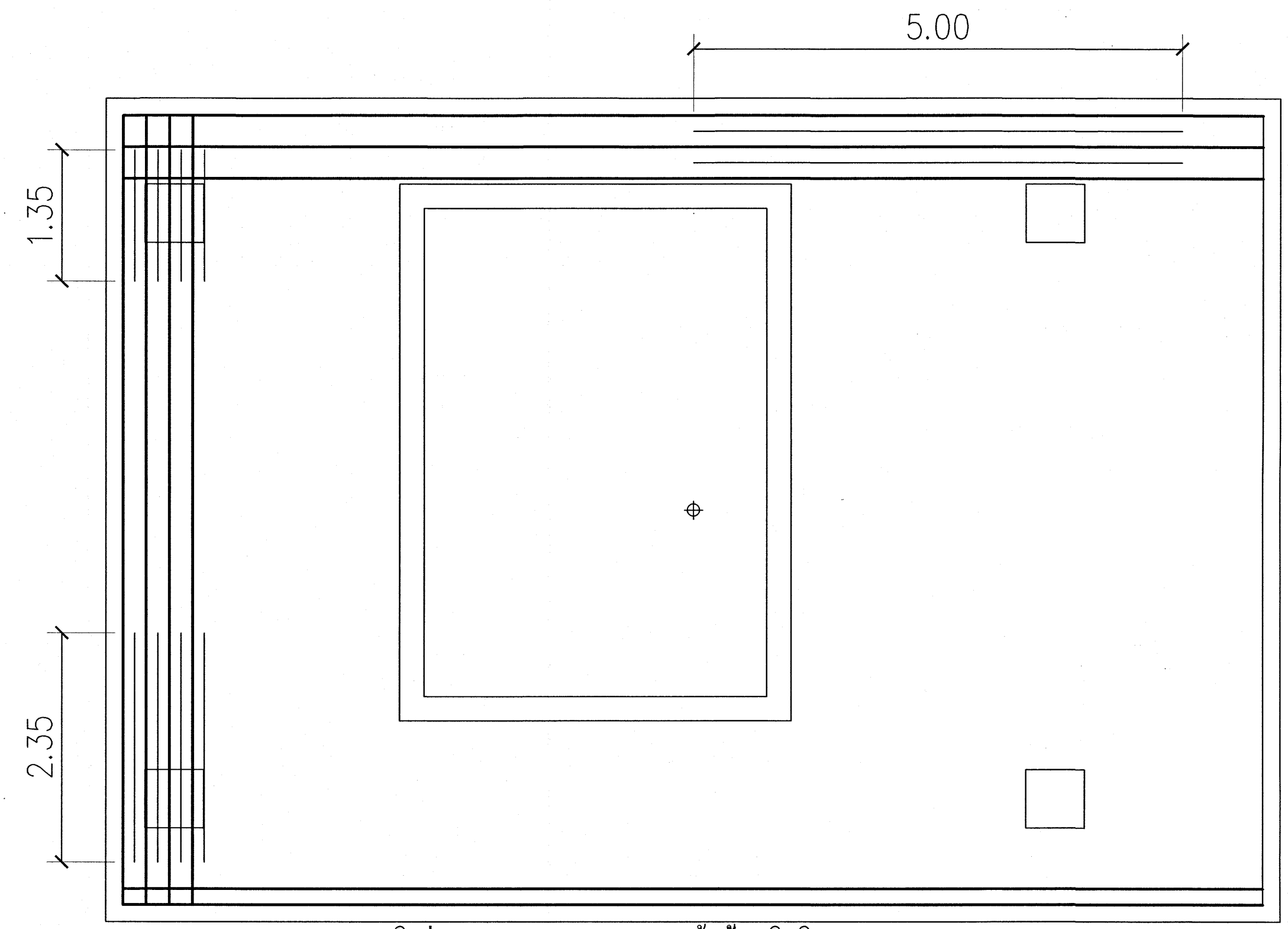


40-Fb50 (COMBINED FOOTING หน้า 0.60m.)

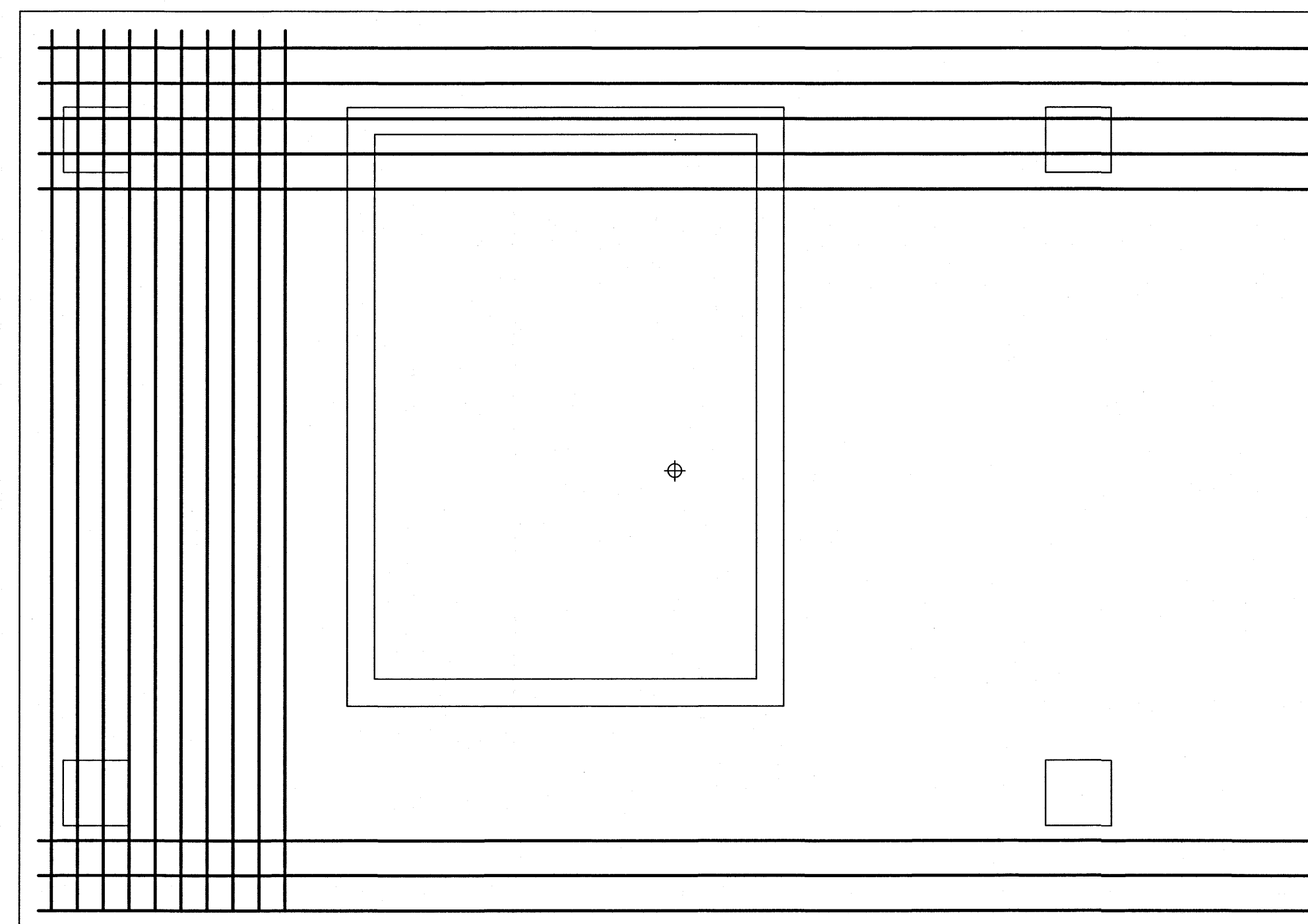
40-ต้นเข็มเจาะแห้ง Dia 0.50 m.
รับ น.น.ปลอดภัย 40 ต้น/ต้น



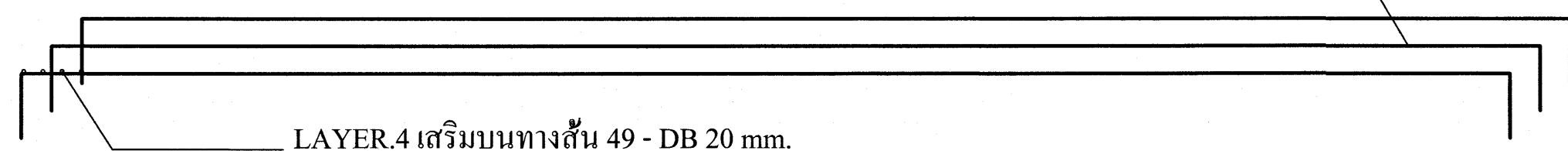
รูปตัดขวางทางสั้น



LAYER.1 เสริมล่างทางสั้น 50 - DB 20 mm.
LAYER.1 เสริมล่างทางสั้น 49 - DB 20 mm.(ยาว 1.35m.)
LAYER.1 เสริมล่างทางสั้น 49 - DB 20 mm.(ยาว 2.35m.)



LAYER.3 เสริมบนทางยาว 30 - DB 16 mm.

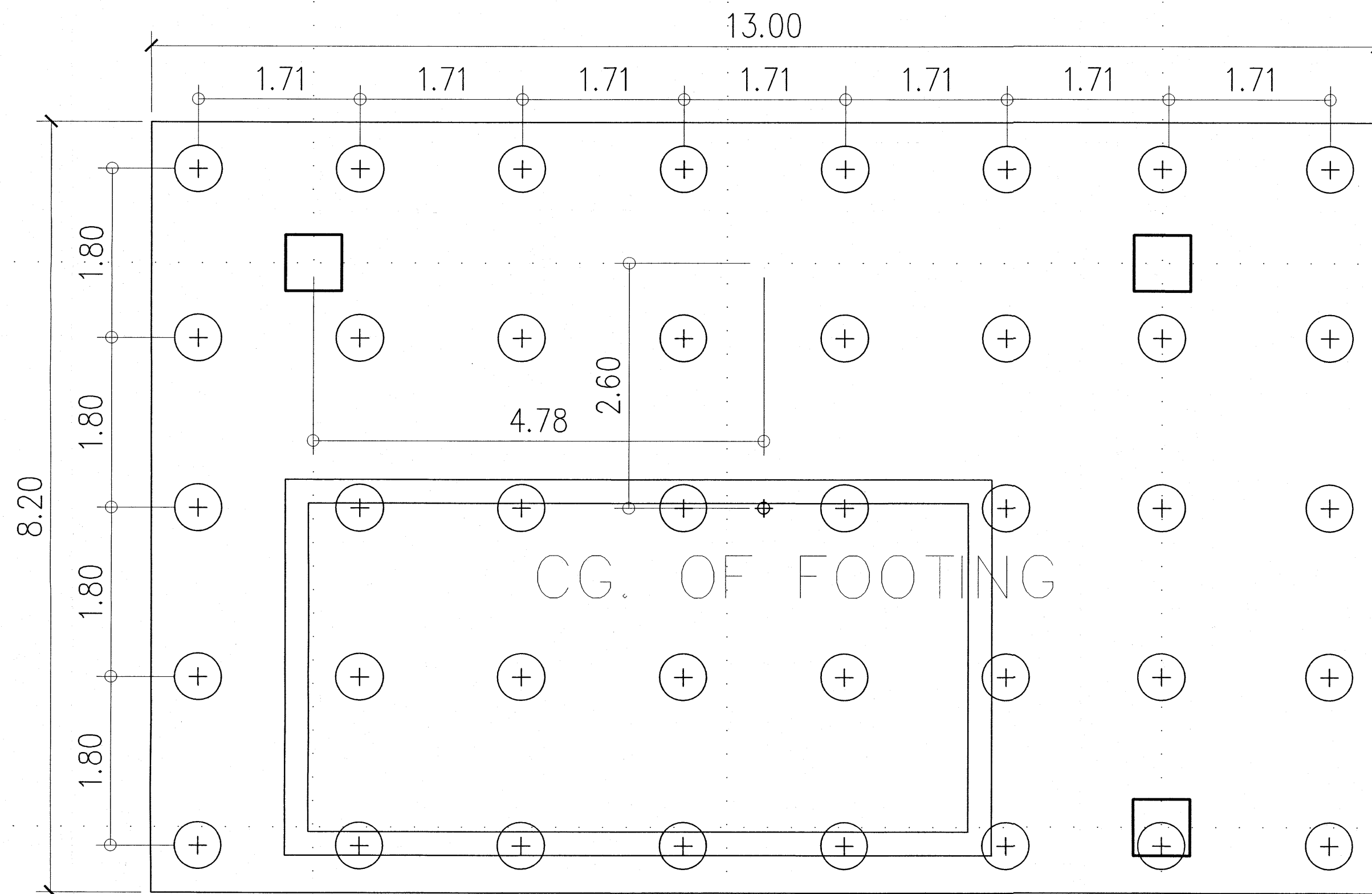


LAYER.4 เสริมบนทางสั้น 49 - DB 20 mm.

เห็นควรอนุญาตให้ใช้เป็นแนวทางการก่อสร้างได้
แต่ให้ยึดถือแบบปรายการ และสัญญาเป็นหลัก

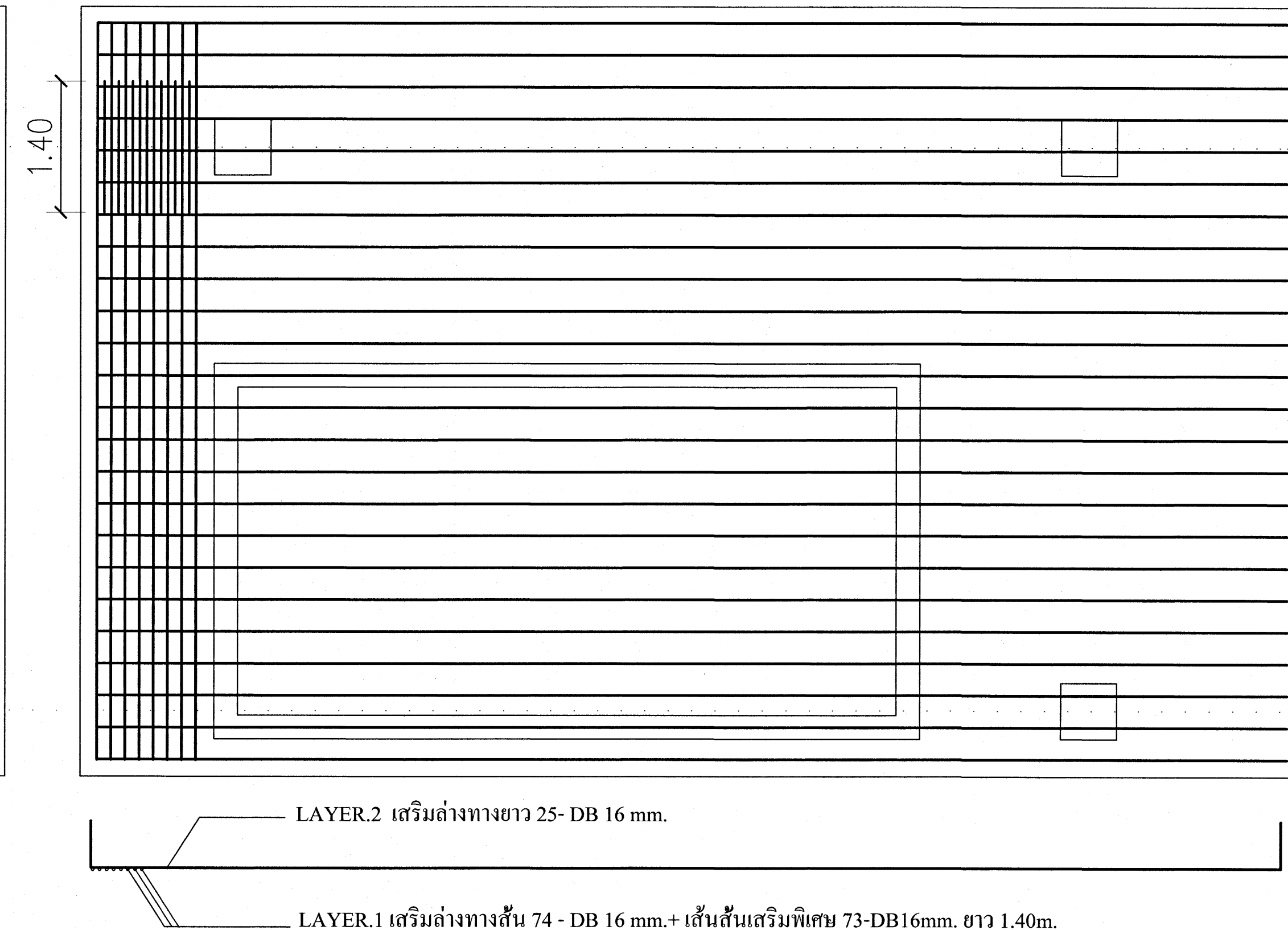
(นายภูศกร อยู่เย็น)
วิศวกรโยธาปฏิบัติการ

โครงการ		โรงพยาบาลโรคผิวหนัง ภาคตะวันออกเฉียงเหนือ จังหวัดบุรีรัมย์ (อาคารศูนย์ระออร์ช)	
เจ้าของโครงการ		สถาบันโรคผิวหนัง กรมการแพทย์ กระทรวงสาธารณสุข	
ผู้ออกแบบ	นายภูศกร	ลายเซ็น	
สถาปนิก	นายภูศกร ภูมิจันทร์ รหัส 400	ID No.	104116
	นายภูศกร ภูมิจันทร์ รหัส 21900	ลายเซ็น	
วิศวกรโยธา	นายภูศกร ภูมิจันทร์ รหัส 10338	ลายเซ็น	
วิศวกรโยธา	นายภูศกร ภูมิจันทร์ รหัส 907	ลายเซ็น	
วิศวกรโยธา	นายภูศกร ภูมิจันทร์ รหัส 2239	ลายเซ็น	
วิศวกรโยธา	นายภูศกร ภูมิจันทร์ รหัส 115	ลายเซ็น	
แบบแปลน			
แบบขยายฐานราก 40-FB50 (COMBINED - FOOTING)			
วันที่	JAN 2565	แผ่นที่	SS-06
รายละเอียด	เอกสารเลขที่ ศส.2/ มี.ย./65	จำนวนแผ่น	8
- ห้ามคัดลอกแบบ ให้ผู้รับจ้างตรวจสอบระยะต่างๆ กับสถานที่ก่อสร้าง ก่อนดำเนินการ			

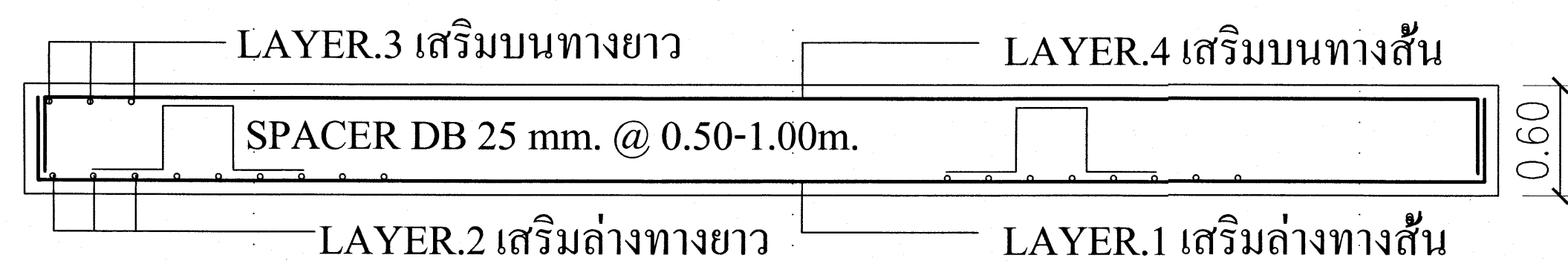


40-Fb50 (COMBINED FOOTING หน้า 0.60m.)

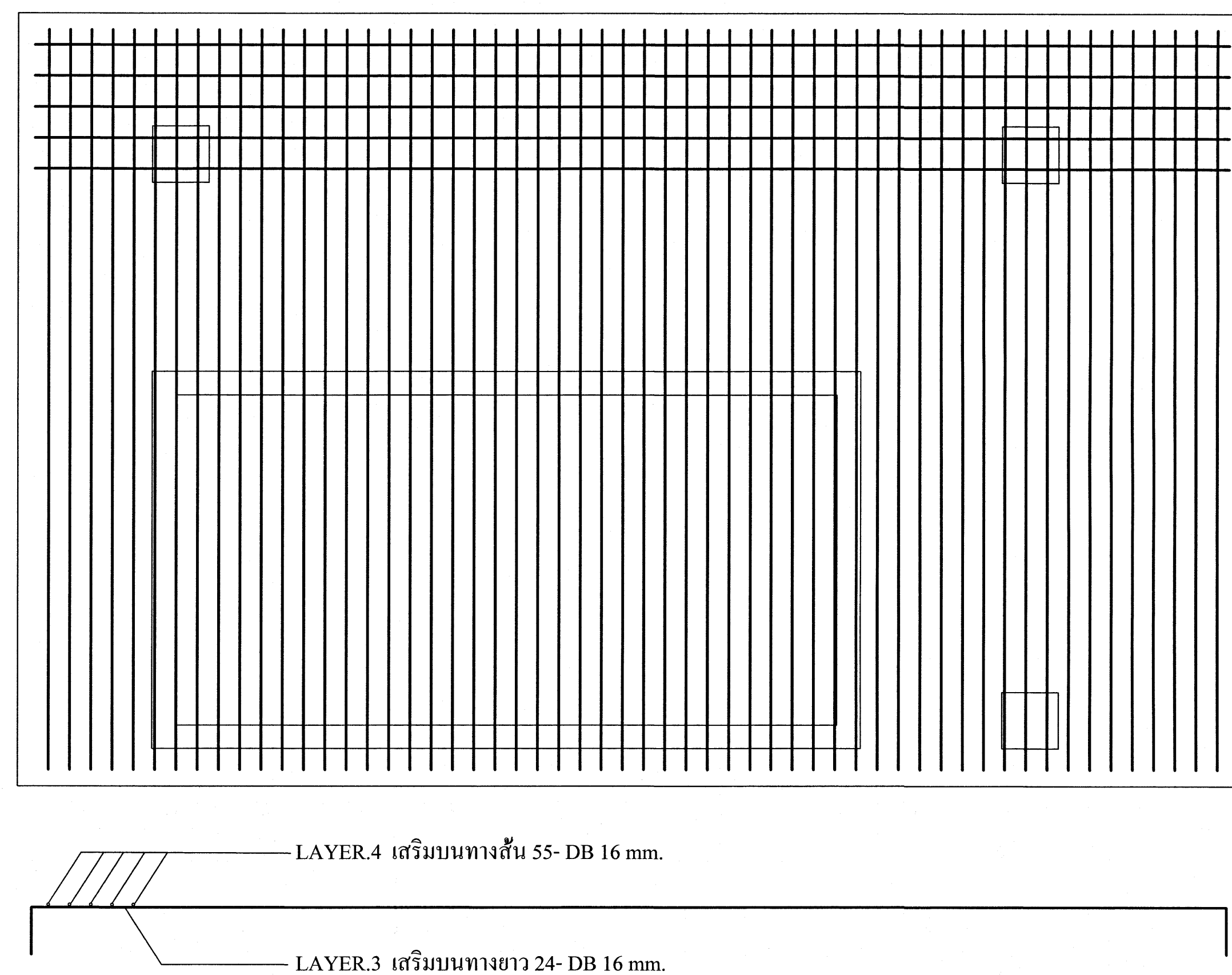
40-คันทันเข็มเจาะแห้ง Dia 0.50 m.
รับ น.น.ปลอดภัย 40 ตัน/คันทัน



BOTTOM LAYER R.C.



รูปตัดขวางทางสั้น

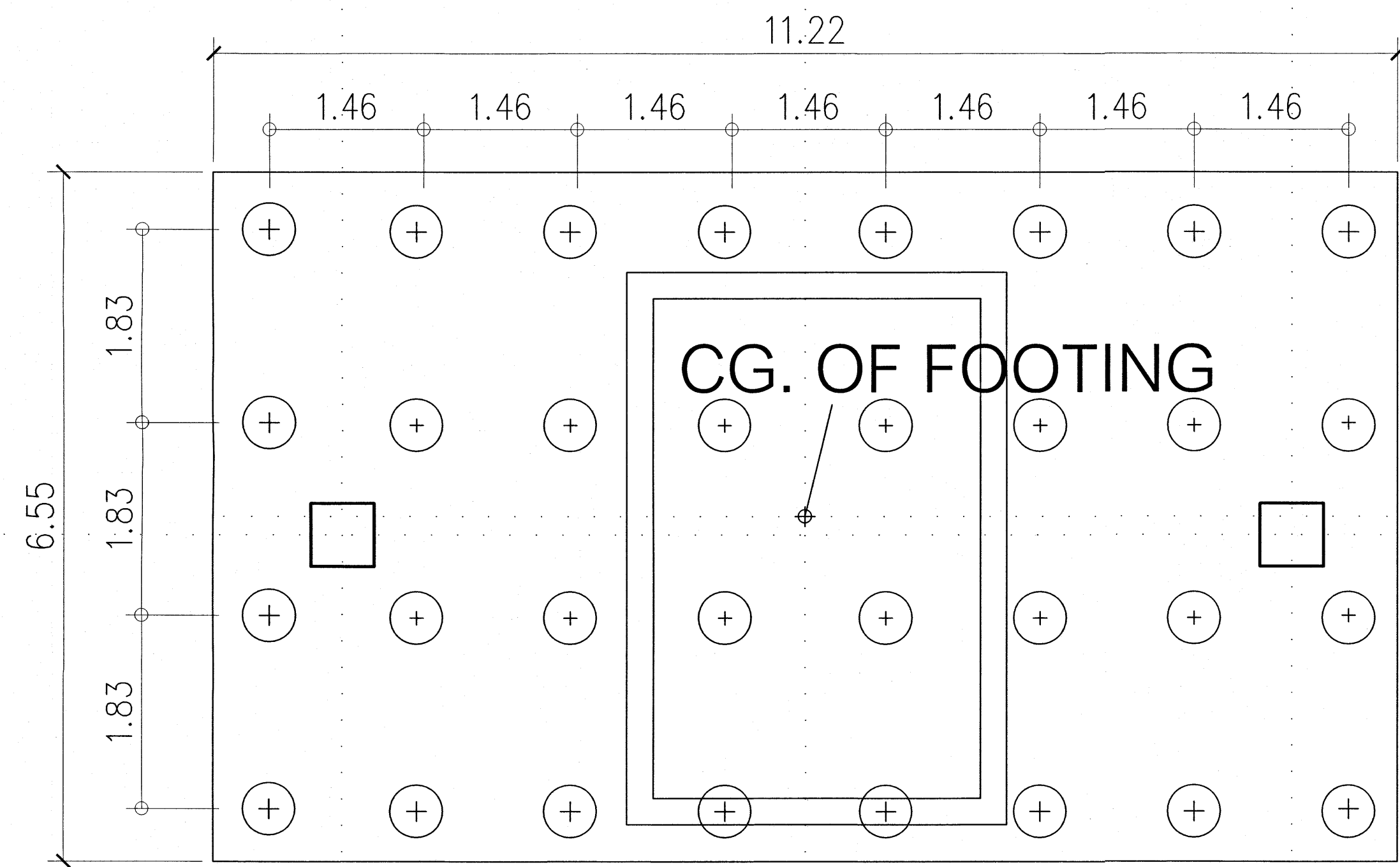


TOP LAYER R.C.

เห็นควรอนุญาตให้ใช้เป็นแนวทางในการก่อสร้างได้
แต่ให้ยึดถือแบบรูปรายการ และข้อมูลเป็นหลัก

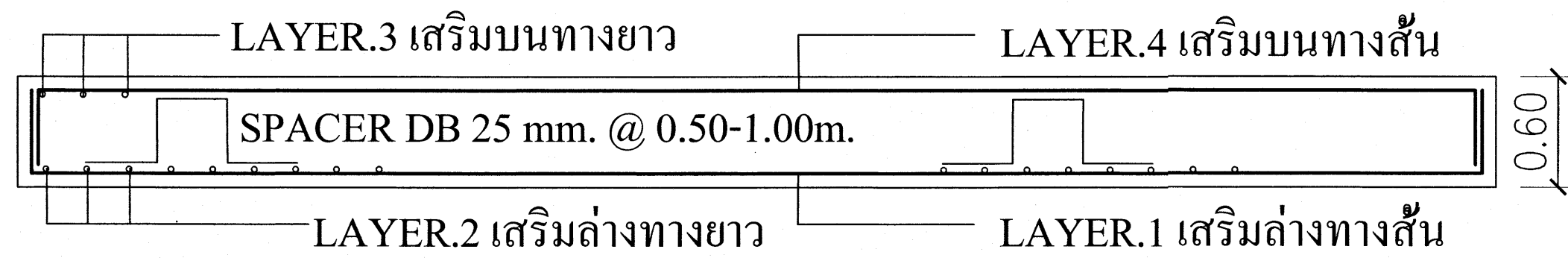
(Signature)
(นายอุบลกร อนุรัตน์)
วิศวกรโยธาปฏิบัติการ

โครงการ		โรงพยาบาลโรคผิวหนัง ภาคตะวันออกเฉียงเหนือ จังหวัดบุรีรัมย์ (อาคารศูนย์ระดมรับ)	
เจ้าของโครงการ		สถาบันโรคผิวหนัง กรมการแพทย์ กระทรวงสาธารณสุข	
ผู้ออกแบบ	นายอุบลกร อนุรัตน์	วันที่	10/1/65
สถาปนิก	นายอุบลกร อนุรัตน์ 201 480	วันที่	10/1/65
วิศวกรโยธา	นายอุบลกร อนุรัตน์ 201 2190	วันที่	10/1/65
วิศวกรโยธา	นายอุบลกร อนุรัตน์ 201 1038	วันที่	10/1/65
วิศวกรโยธา	นายอุบลกร อนุรัตน์ 201 907	วันที่	10/1/65
วิศวกรโยธา	นายอุบลกร อนุรัตน์ 201 2229	วันที่	10/1/65
วิศวกรโยธา	นายอุบลกร อนุรัตน์ 201 115	วันที่	10/1/65
แบบร่าง			
แบบขยายฐานราก 40-FB50 (COMBINED - FOOTING)			
วันที่	JUNE 2565	แผ่นที่	SS-07
หน้าของแบบ	เอกสารเลขที่ สพ.2/ มี.ย./65	จำนวนแผ่น	8
- ห้ามคัดลอกแบบ ไปใช้ในที่อื่นโดยไม่ได้รับอนุญาต - - กับการก่อสร้าง ก่อสร้าง			

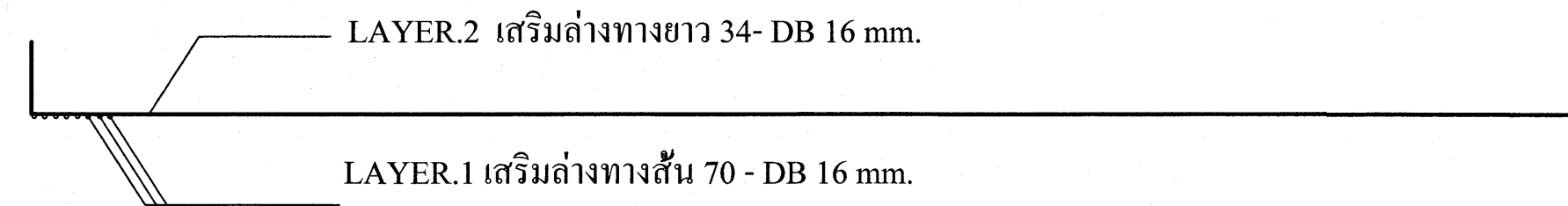
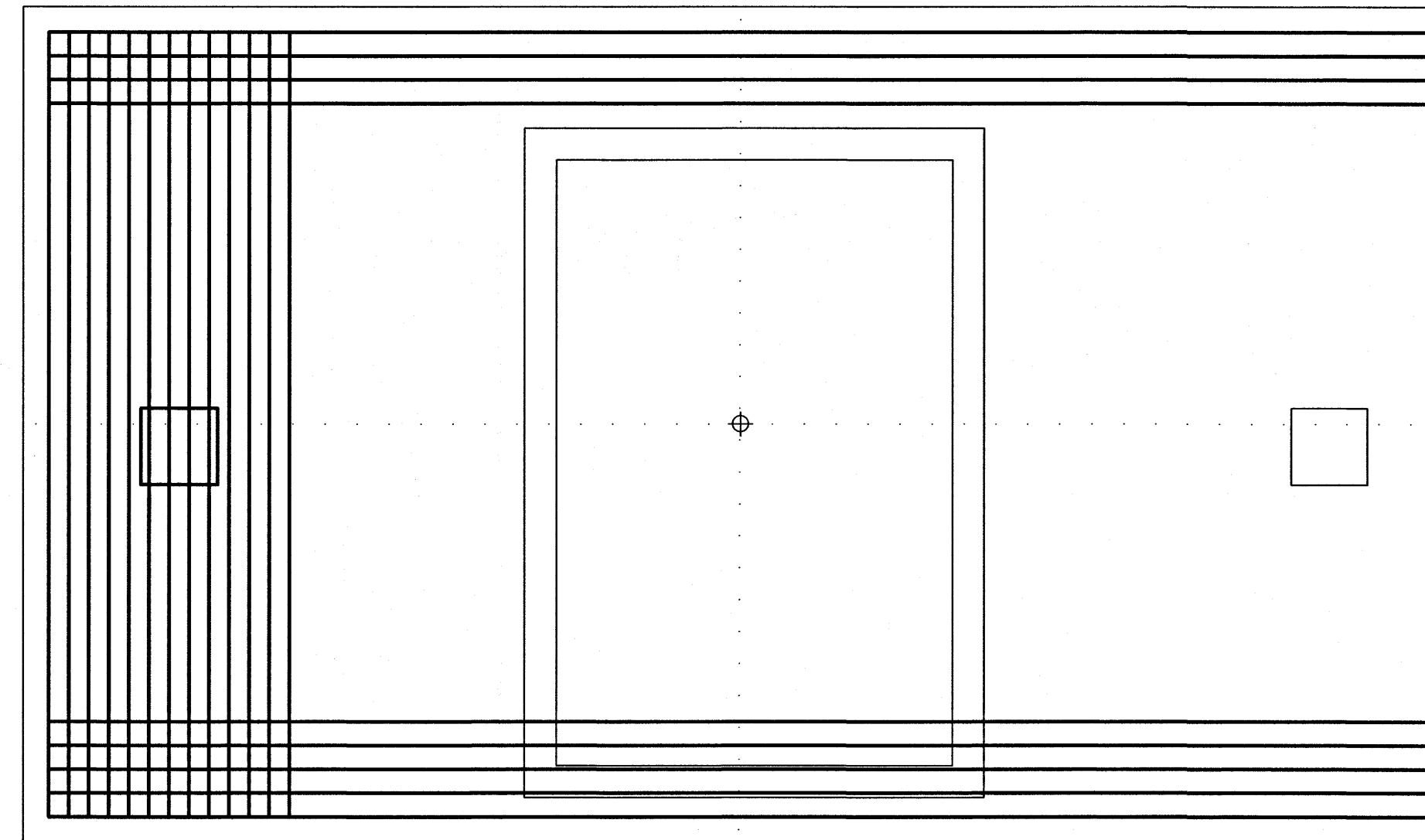


32-Fb50 (COMBINED FOOTING หน้า 0.60m.)

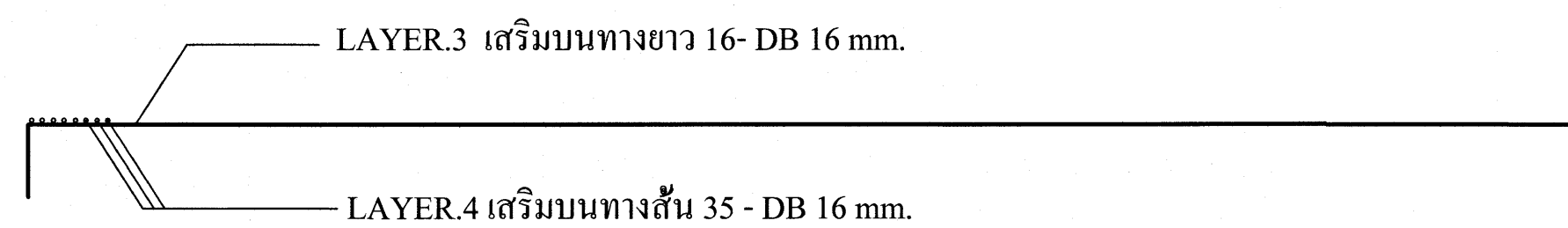
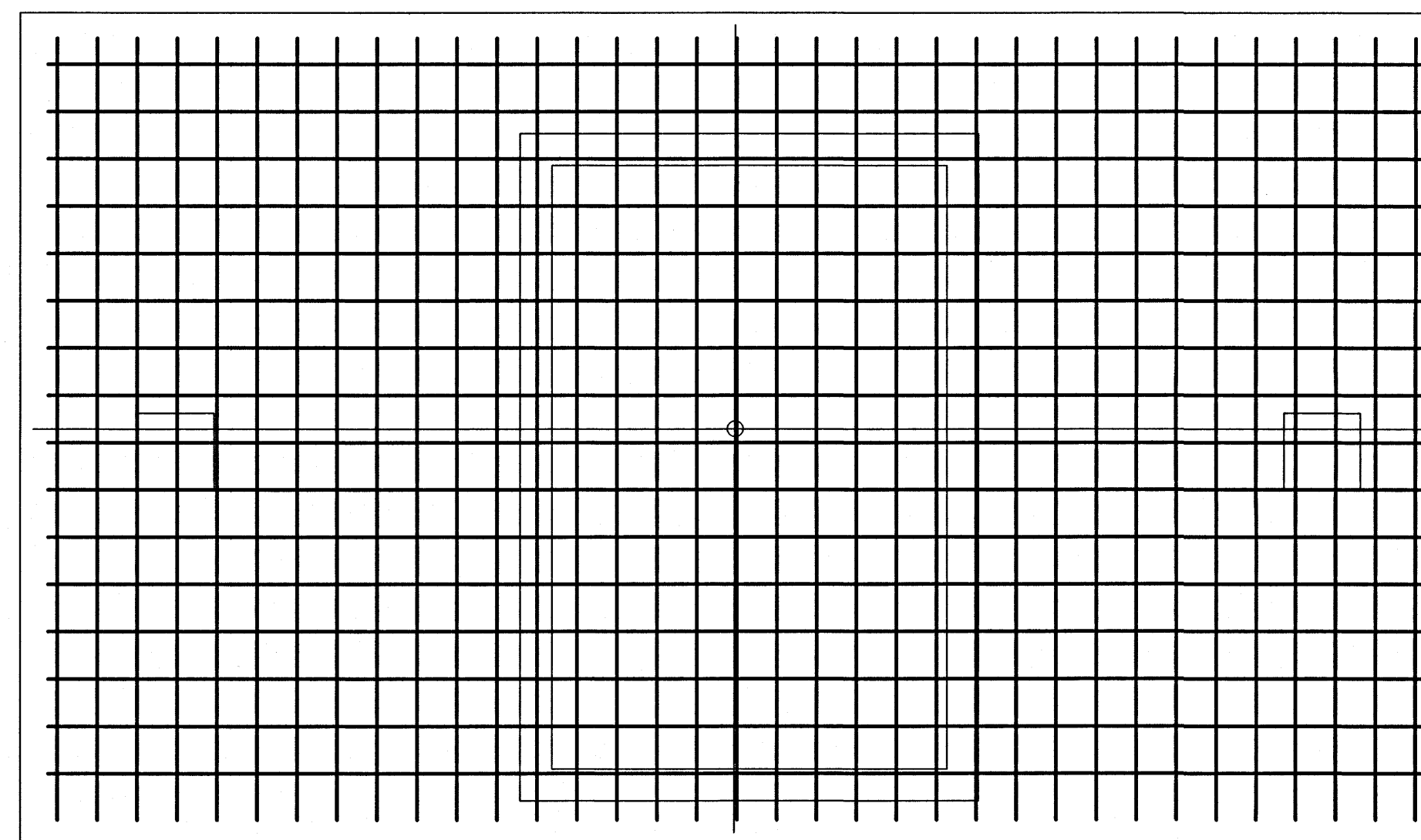
40-ต้นเข็มเจาะแห้ง Dia 0.50 m.
รับ น.น.ปลอดภัย 40 ตัน/ต้น



รูปตัดขวางทางสั้น



BOTTOM LAYER R.C.



TOP LAYER R.C.

เห็นควรอนุญาตให้ใช้เป็นแนวทางในการก่อสร้างได้
แต่ให้ยึดถือแบบรูปรายการ และสัญลักษณ์สำคัญ

OSN
(นายภูสิทธิ์ อยู่เย็น)
วิศวกรโยธาปฏิบัติการ

โครงการ		โรงพยาบาลโรคผิวหนัง ภาคตะวันออกเฉียงเหนือ จังหวัดบุรีรัมย์ (อาคารศูนย์ชะลอวัย)	
เจ้าของโครงการ		สถาบันโรคผิวหนัง กรมการแพทย์ กระทรวงสาธารณสุข	
ผู้ออกแบบ	นายภูสิทธิ์ อยู่เย็น	เลขที่	104-11-01
สถาปนิก	นายภูสิทธิ์ อยู่เย็น รหัส 400	วันที่	21/05/65
วิศวกรโยธา	นายภูสิทธิ์ อยู่เย็น รหัส 10338	วันที่	21/05/65
วิศวกรโยธา	นายภูสิทธิ์ อยู่เย็น รหัส 10338	วันที่	21/05/65
วิศวกรโยธา	นายภูสิทธิ์ อยู่เย็น รหัส 10338	วันที่	21/05/65
วิศวกรโยธา	นายภูสิทธิ์ อยู่เย็น รหัส 10338	วันที่	21/05/65
วิศวกรโยธา	นายภูสิทธิ์ อยู่เย็น รหัส 10338	วันที่	21/05/65
แบบมาตรฐาน			
แบบขยายฐานราก 32-FB50 (COMBINED - FOOTING)			
วันที่	21/05/65	แผ่นที่	SS-08
หมายเลขแบบ	เอกสารเลขที่	จำนวนแผ่น	8
- ห้ามคัดลอกแบบ ให้ผู้รับจ้างตรวจสอบรายละเอียดต่างๆ - กับสถานที่ก่อสร้าง ก่อนดำเนินการ			