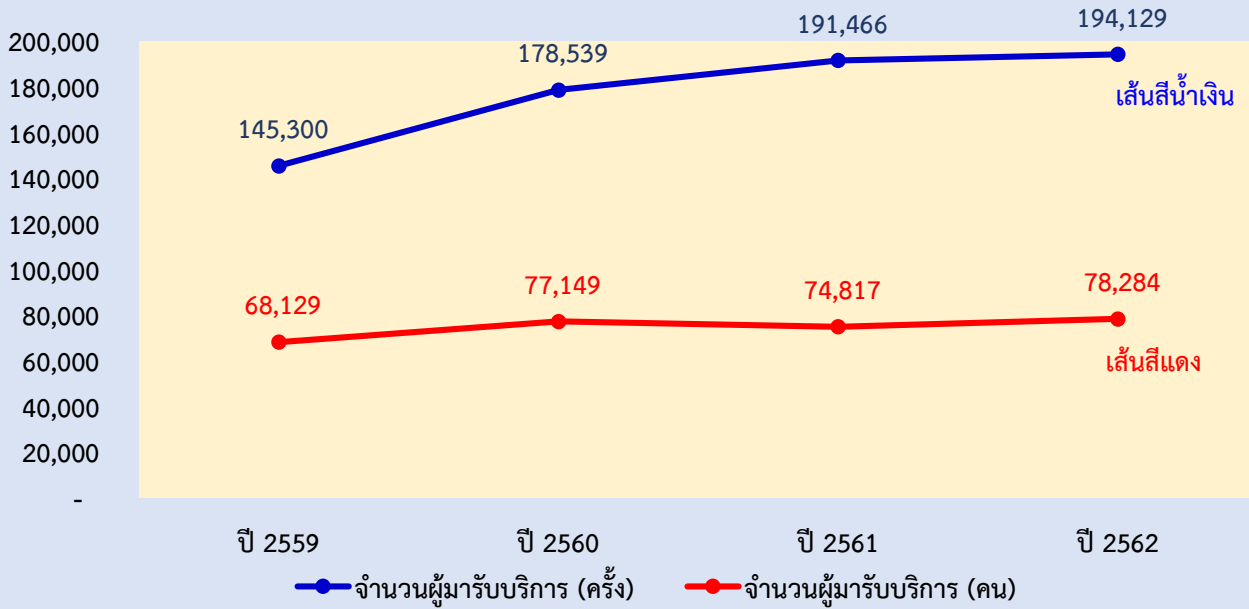


ข้อมูลด้านสถิติ

ข้อมูลบริการผู้ป่วยภาพรวม สถาบันโรคผิวหนัง

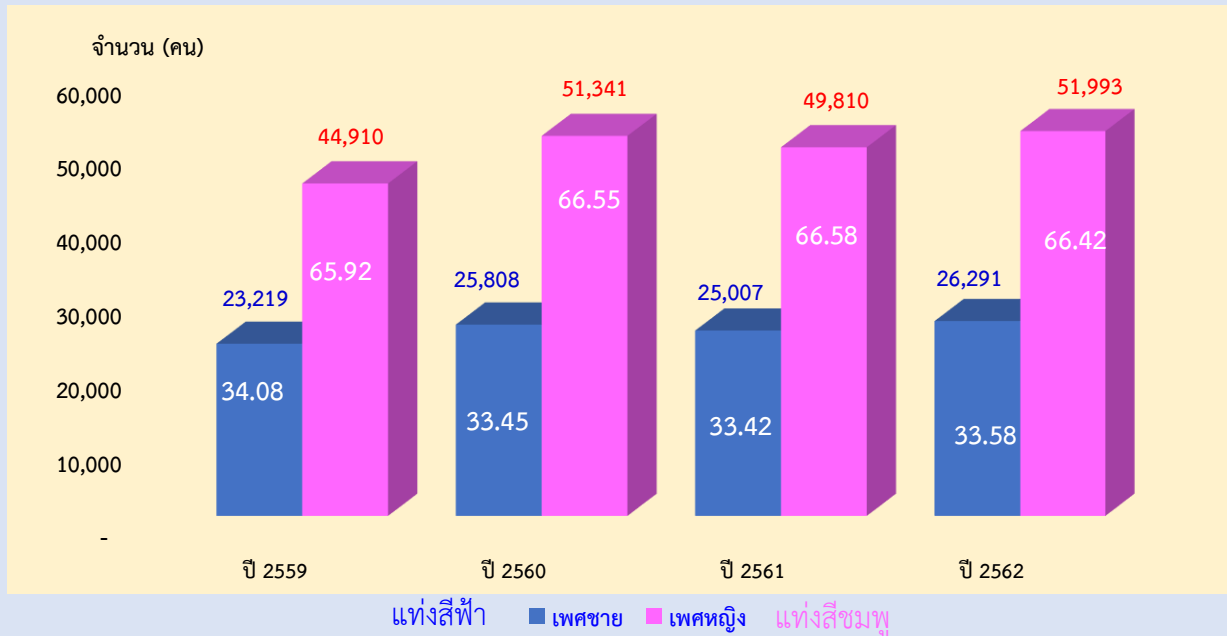
จำนวนผู้ป่วยนอก ปีงบประมาณ 2559 / 2562 (คน / ครั้ง)

กราฟแสดงจำนวนผู้ป่วยนอกสถาบันโรคผิวหนังปีงบประมาณ 2558-2562



จำนวนผู้ป่วยนอก ปีงบประมาณ 2559 - 2562 (จำแนกตามเพศ) (คน)

กราฟแสดงจำนวนผู้ป่วยนอกสถาบันโรคผิวหนังจำแนกตามเพศปีงบประมาณ 2558-2562

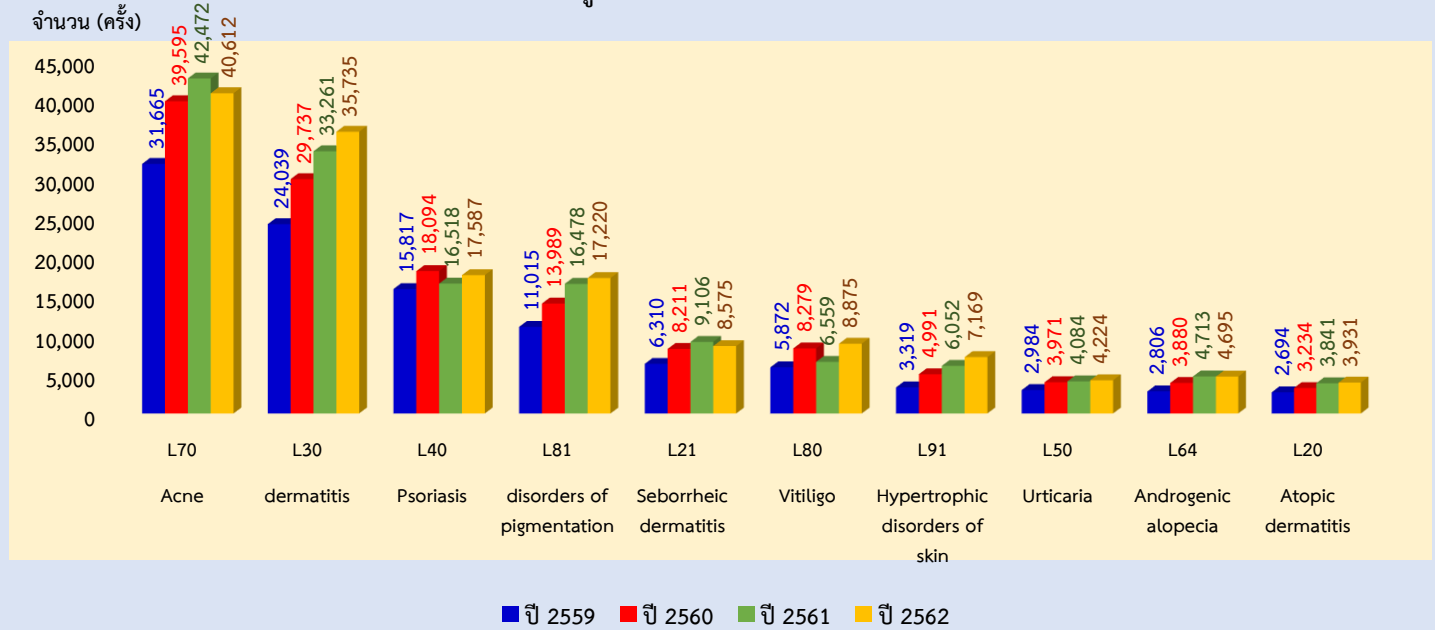


ตารางแสดงสถิติโรคผู้ป่วยนอกที่พบบ่อย ปีงบประมาณ 2559-2562

| ชื่อโรค | กลุ่มโรค | ปี 2559 | ปี 2560 | ปี 2561 | ปี 2562 |
|--------------------------------|----------|---------|---------|---------|---------|
| Acne | L70 | 31,665 | 39,595 | 42,472 | 40,612 |
| dermatitis | L30 | 24,039 | 29,737 | 33,261 | 35,735 |
| Psoriasis | L40 | 15,817 | 18,094 | 16,518 | 17,587 |
| disorders of pigmentation | L81 | 11,015 | 13,989 | 16,478 | 17,220 |
| Seborrheic dermatitis | L21 | 6,310 | 8,211 | 9,106 | 8,575 |
| Vitiligo | L80 | 5,872 | 8,279 | 6,559 | 8,875 |
| Hypertrophic disorders of skin | L91 | 3,319 | 4,991 | 6,052 | 7,169 |
| Urticaria | L50 | 2,984 | 3,971 | 4,084 | 4,224 |
| Androgenic alopecia | L64 | 2,806 | 3,880 | 4,713 | 4,695 |
| Atopic dermatitis | L20 | 2,694 | 3,234 | 3,841 | 3,931 |

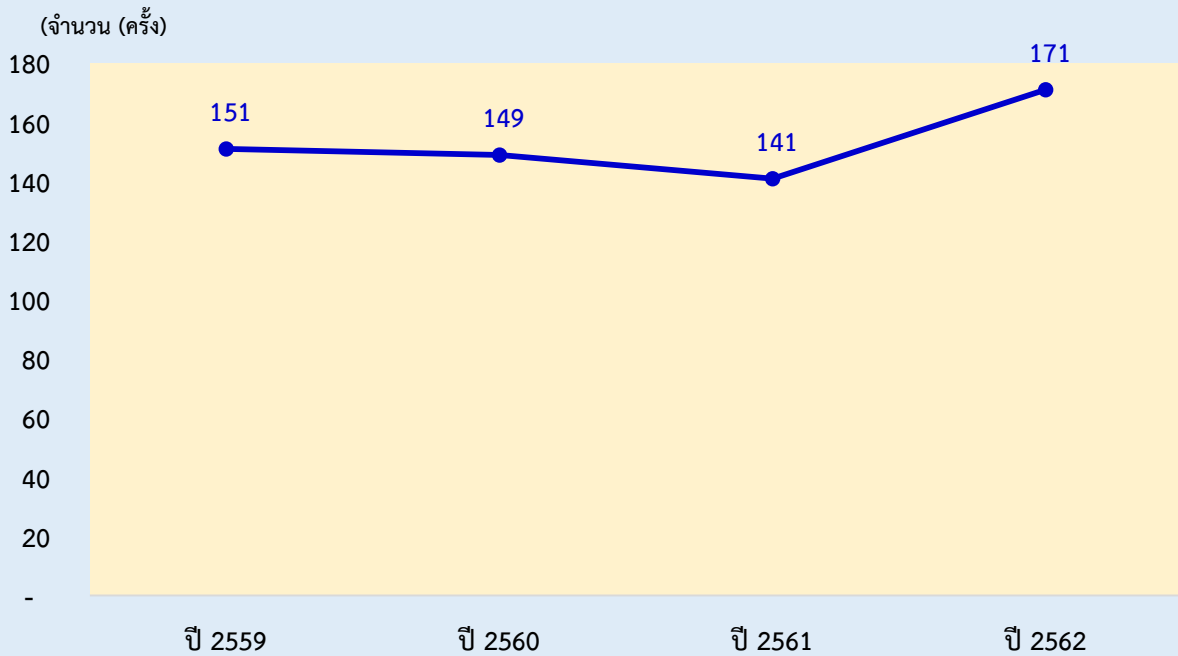
สถิติโรคผู้ป่วยนอกที่พบบ่อยปีงบประมาณ 2559-2562 (ครึ่ง)

กราฟแสดงสถิติโรคผู้ป่วยนอกที่พบบ่อย ปีงบประมาณ 2559-2562



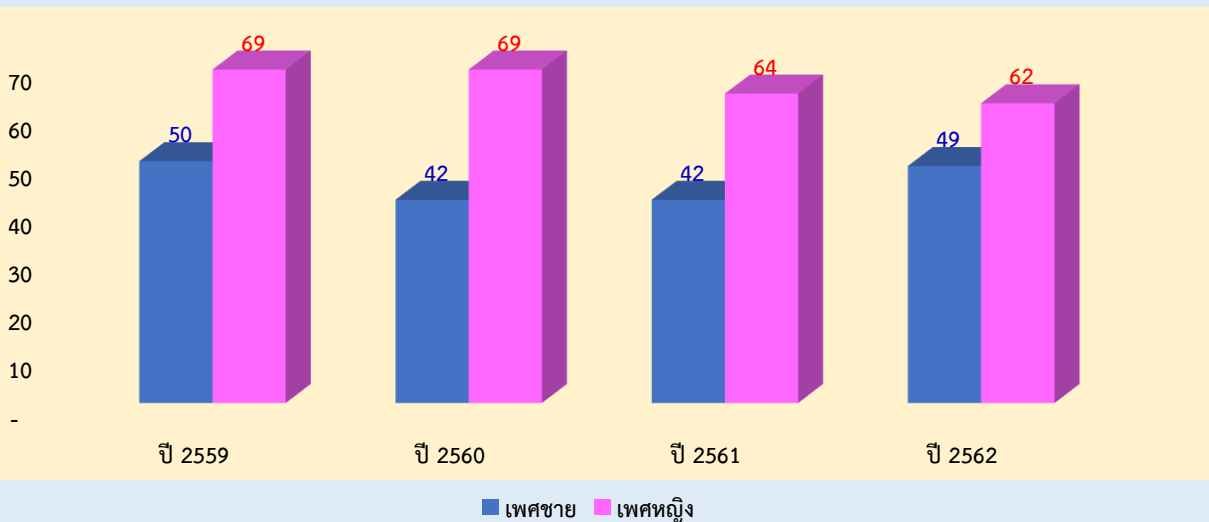
ข้อมูลบริการผู้ป่วยใน
จำนวนผู้ป่วยในปีงบประมาณ 2559-2562

กราฟแสดงจำนวนผู้ป่วยในตามปีงบประมาณ 2559-2562 (ครั้ง)



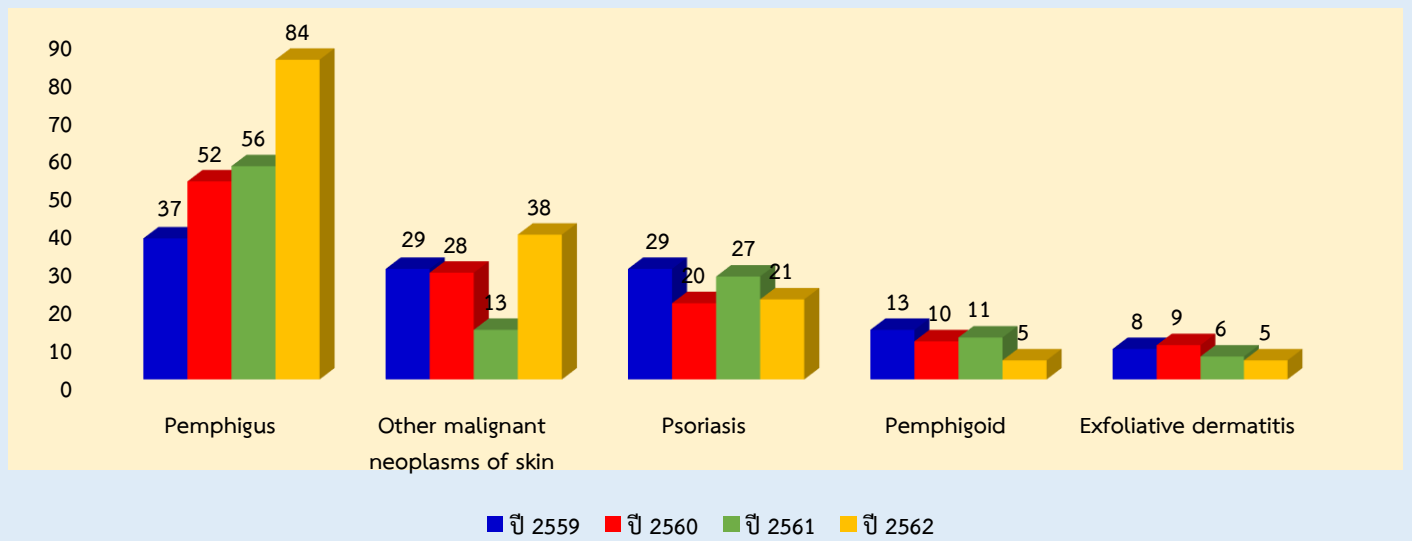
จำนวนผู้ป่วยใน ปีงบประมาณ 2559-2562 จำแนกตามเพศ (คน)

กราฟแสดงจำนวนผู้ป่วยใน ปีงบประมาณ 2559-2562 จำแนกตามเพศ (คน)



5 อันดับโรคจำนวนผู้ป่วยใน ปี 2559 - 2562

กราฟแสดงจำนวนผู้ป่วยใน 5 อันดับโรค ปีงบประมาณ 2559-2562

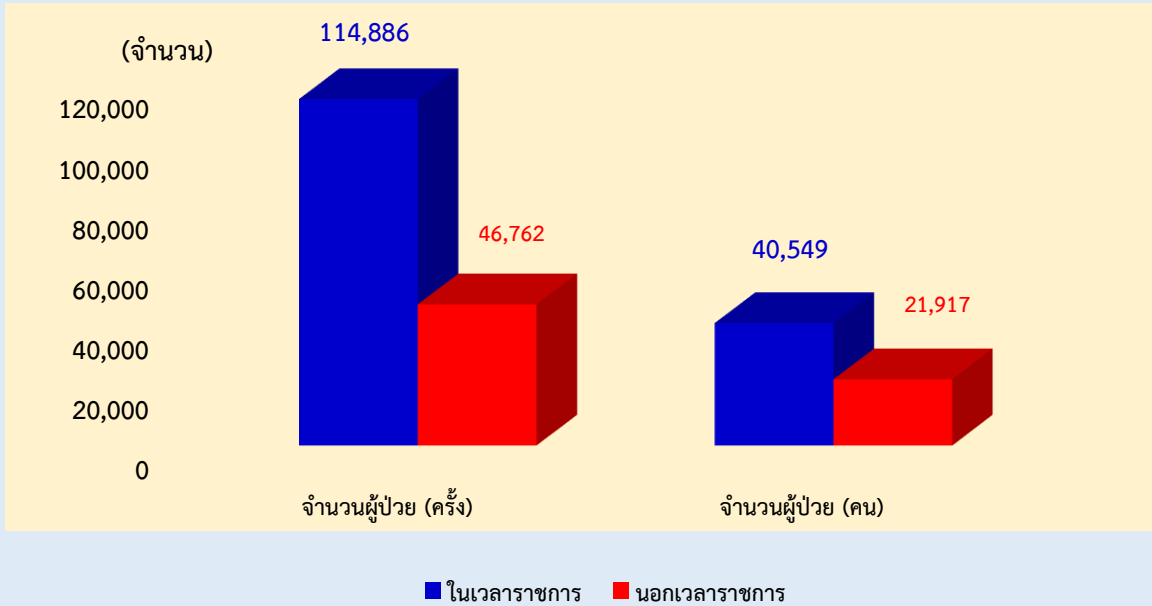


ข้อมูลบริการผู้ป่วยนอก

(สถาบันโรคผิวหนัง อนุสาวรีย์ชัยสมรภูมิ)

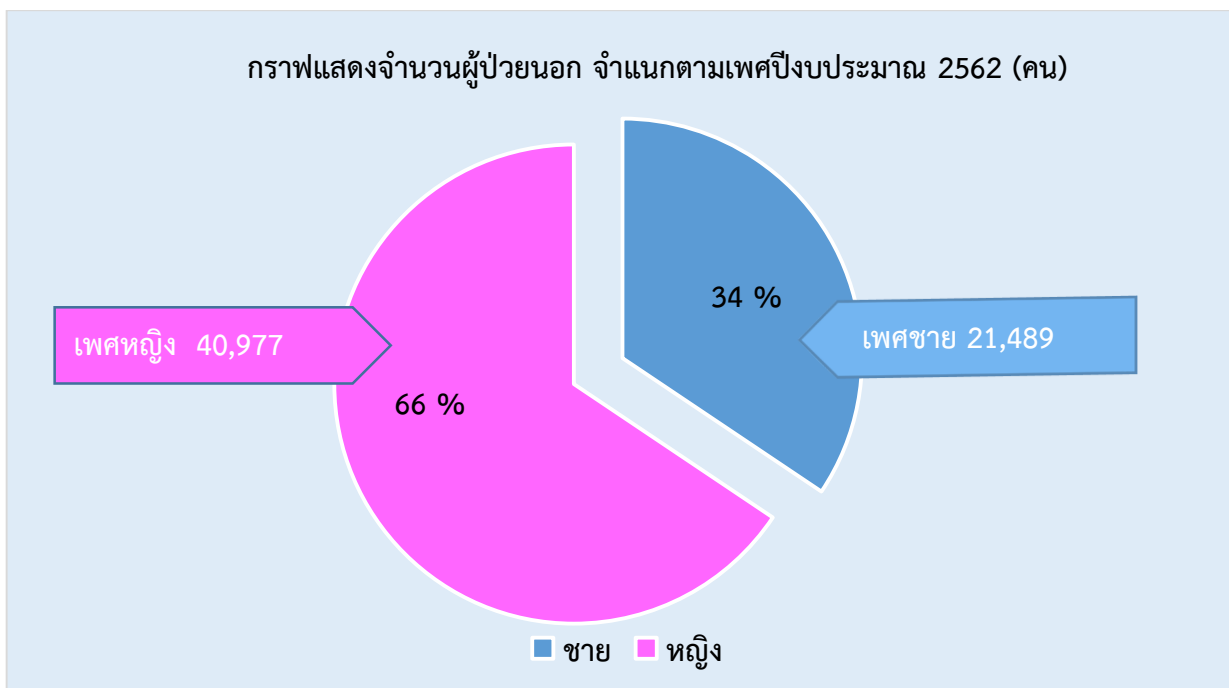
จำนวนผู้ป่วยนอก ปีบประมาณ 2562 (คน/ครั้ง)

กราฟแสดงจำนวนผู้ป่วยนอกปีงบประมาณ 2562



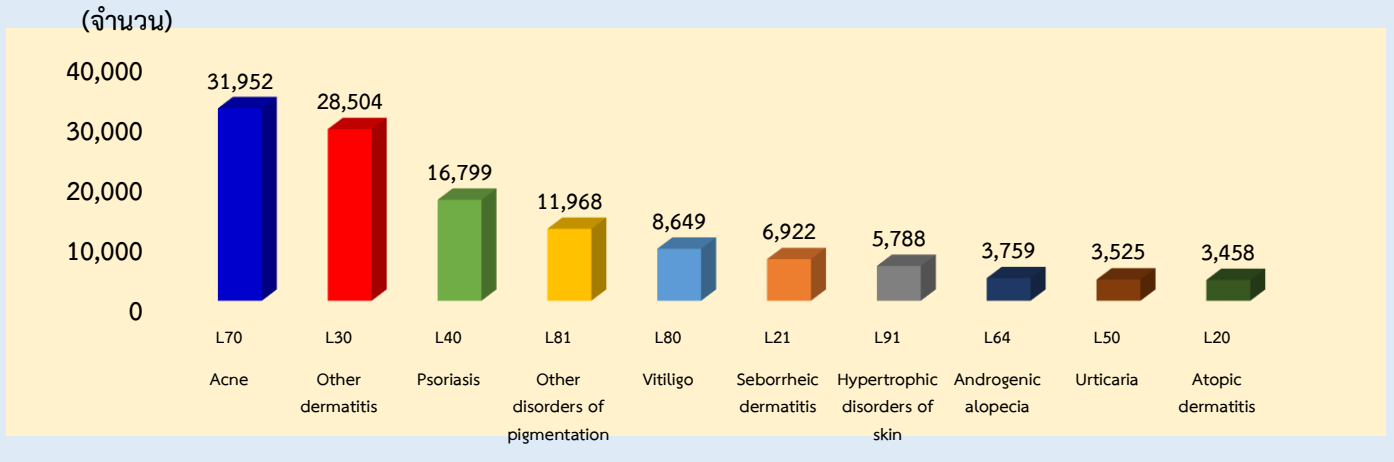
จำนวนผู้ป่วยนอกปีงบประมาณ 2562 จำแนกตามเพศ

กราฟแสดงจำนวนผู้ป่วยนอก จำแนกตามเพศปีงบประมาณ 2562 (คน)



10 อันดับโรค ผู้ป่วยนอกปี งบประมาณ 2562

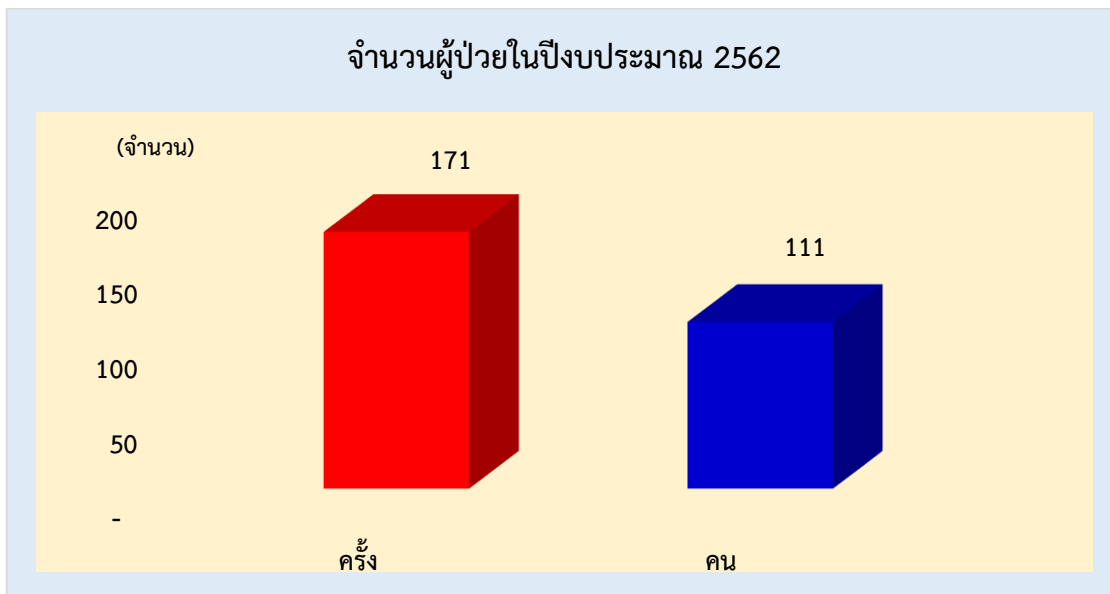
กราฟแสดงจำนวนผู้ป่วย 10 อันดับโรคผู้ป่วยนอก ปีงบประมาณ 2562 (ครั้ง)



ข้อมูลบริการผู้ป่วยใน

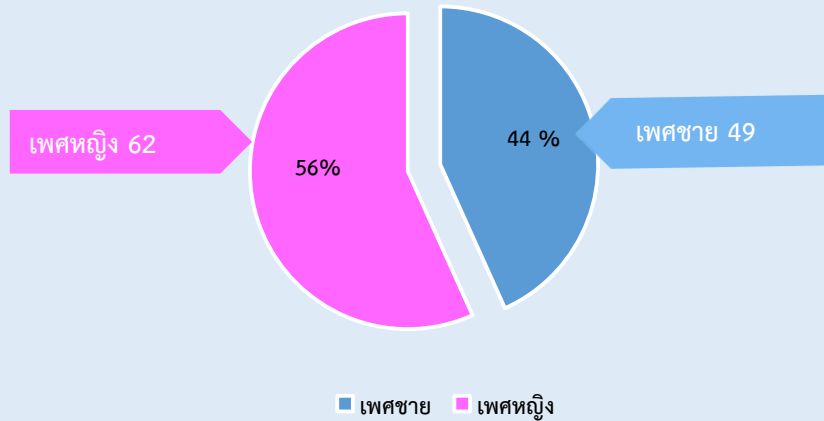
(สถาบันโรคผิวหนัง อนุสาวรีย์ชัยสมรภูมิ)

จำนวนผู้ป่วยในปีงบประมาณ 2562



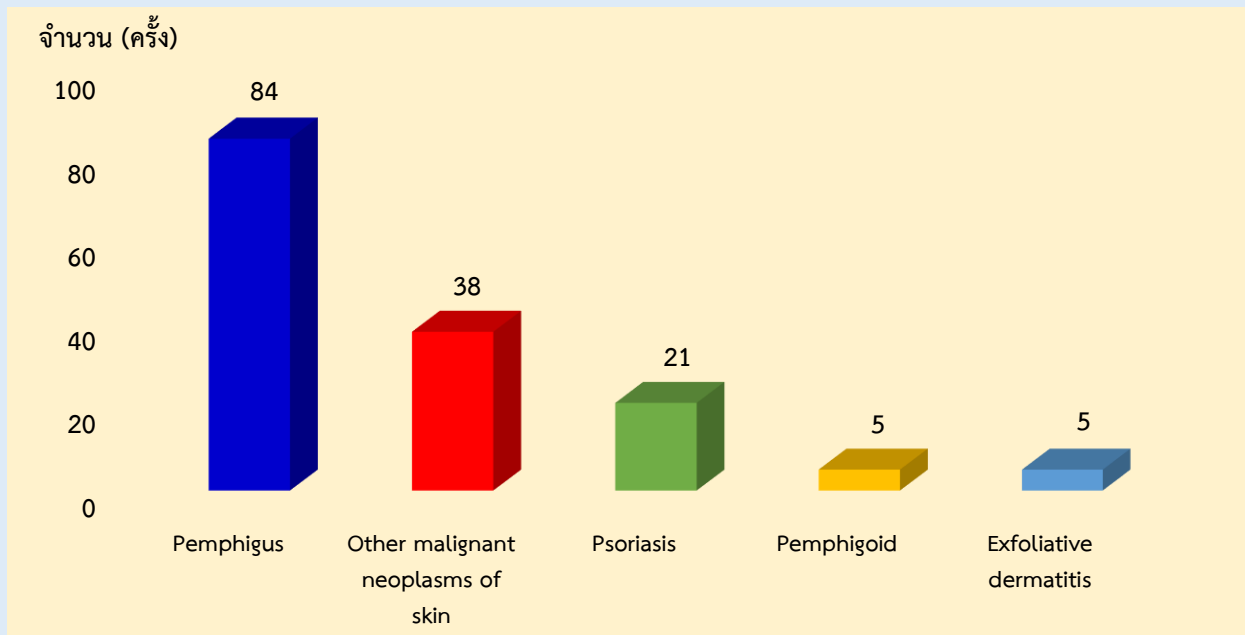
จำนวนผู้ป่วยในจำแนกตามเพศ (คน) ปีงบประมาณ 2562

กราฟแสดงจำนวนผู้ป่วยในจำแนกตามเพศ (คน) ปีงบประมาณ 2562



จำนวนผู้ป่วยใน 5 อันดับโรค (ครั้ง) ปีงบประมาณ 2562

กราฟแสดงจำนวนผู้ป่วยใน 5 อันดับโรค (ครั้ง) ปีงบประมาณ 2562

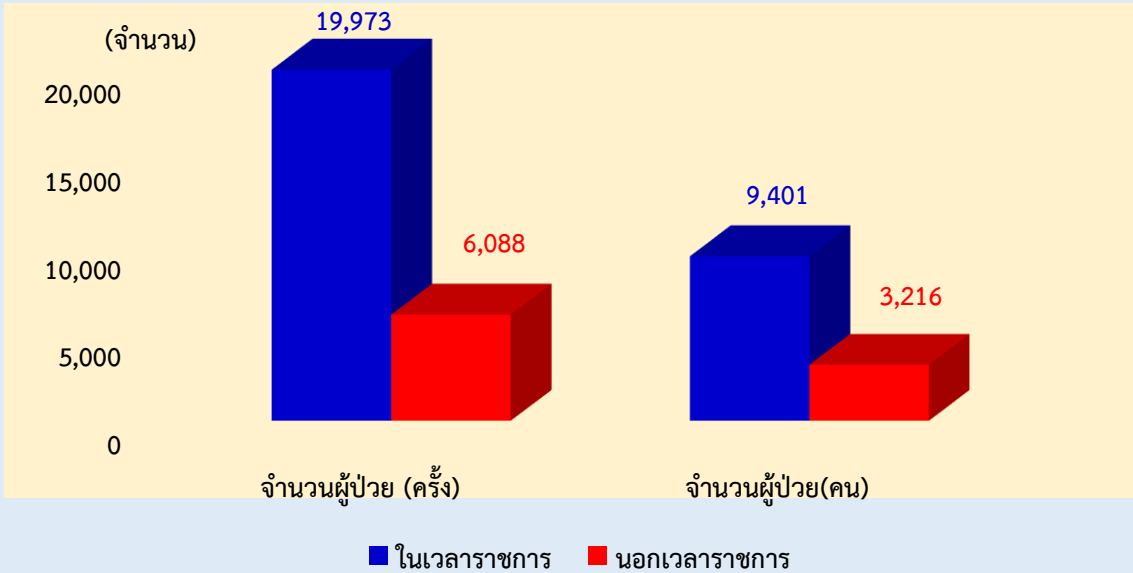


ข้อมูลบริการผู้ป่วยนอก

(สถาบันโรคผิวหนัง สาขาศูนย์ราชการ แจ้งวัฒนะ)

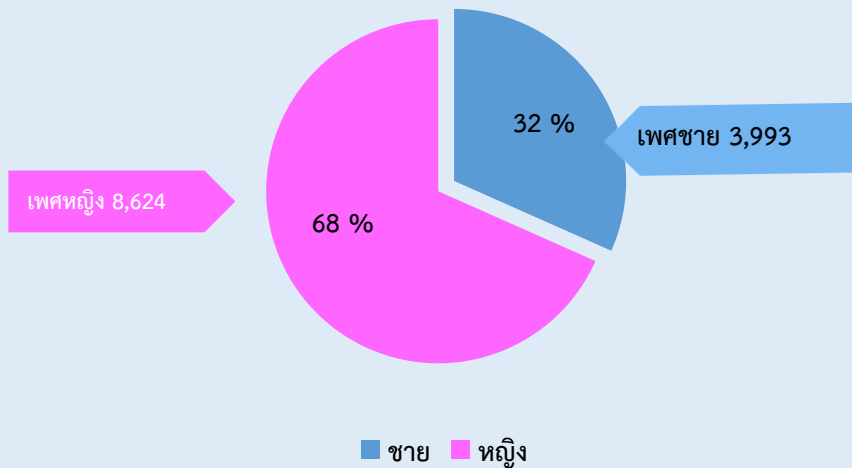
จำนวนผู้ป่วยนอกสาขาศูนย์ราชการ แจ้งวัฒนะ งบประมาณ 2562

กราฟแสดงจำนวนผู้ป่วยนอกสาขาศูนย์ราชการ แจ้งวัฒนะ ปีงบประมาณ 2562



จำนวนผู้ป่วยนอกจำแนกตามเพศ ปีงบประมาณ 2562

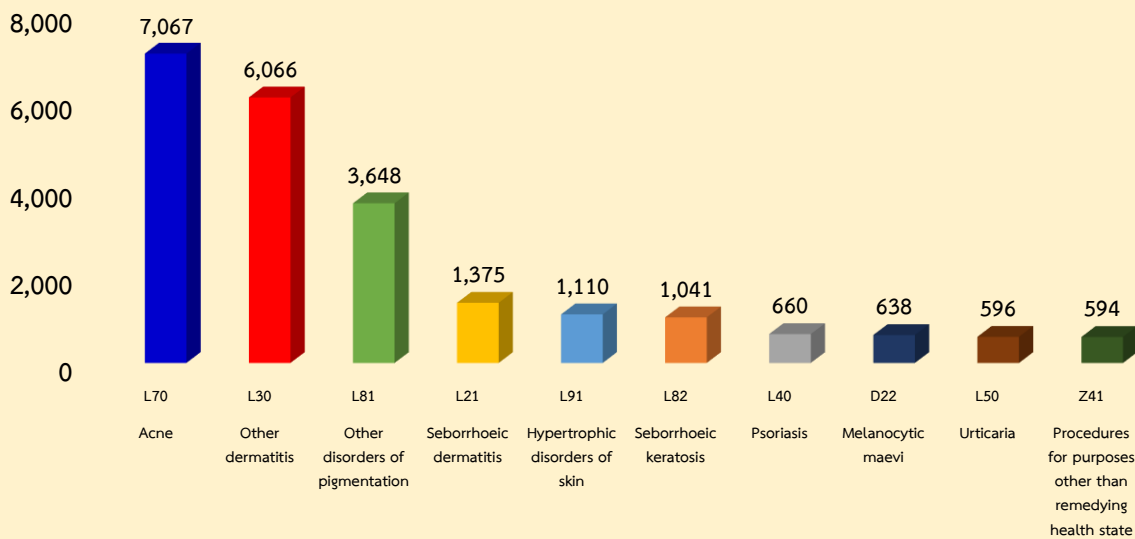
กราฟแสดงจำนวนผู้ป่วยนอกจำแนกตามเพศ ปีงบประมาณ 2562 (คน)



10 อันดับโรคผู้ป่วยนอก ปีงบประมาณ2562

กราฟแสดงจำนวนผู้ป่วยนอกตาม 10 อันดับโรคผู้ป่วยนอก สาขาศุนย์ราชการ

(จำนวน)

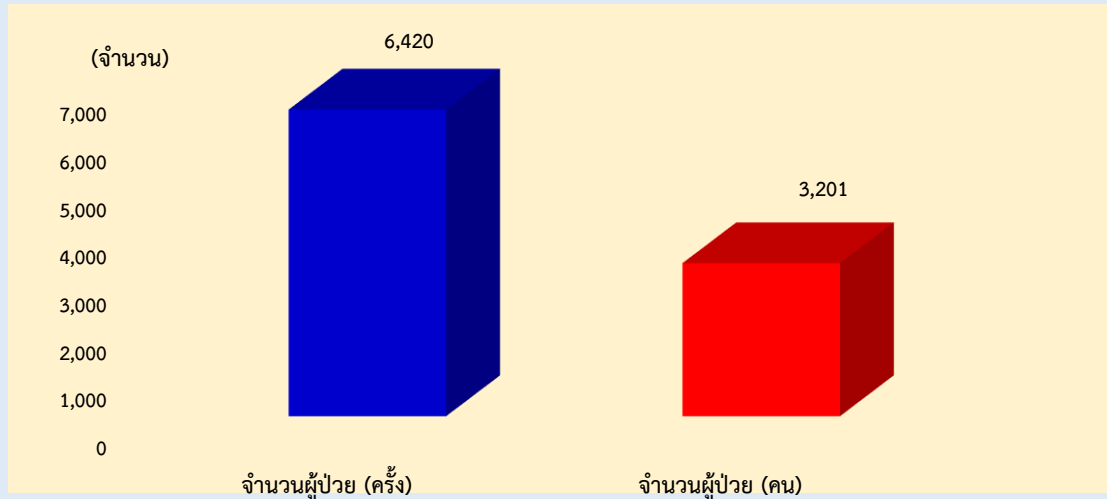


ข้อมูลบริการผู้ป่วยนอก

(สถาบันโรคผิวหนัง รูปแบบพิเศษ สถาบันโรคผิวหนัง สาขา DMS 6)

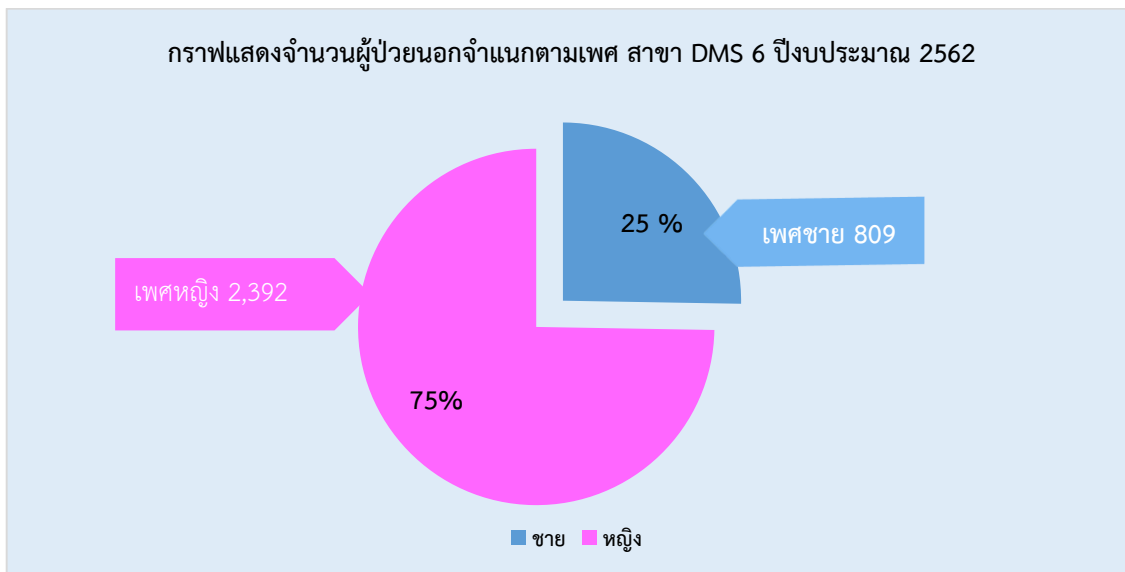
จำนวนผู้ป่วยนอก สาขา DMS 6 ปีงบประมาณ 2562

กราฟแสดงจำนวนผู้ป่วยนอกสาขา DMS6 ปีงบประมาณ 2562



จำนวนผู้ป่วยนอกจำแนกตามเพศสาขา DMS 6 ปีงบประมาณ 2562

กราฟแสดงจำนวนผู้ป่วยนอกจำแนกตามเพศ สาขา DMS 6 ปีงบประมาณ 2562



จำนวนผู้ป่วย 10 อันดับโรคผู้ป่วยนอก สาขา DMS 6 ปีงบประมาณ 2562

กราฟแสดงจำนวนผู้ป่วย 10 อันดับโรคผู้ป่วยนอกสาขา DMS6 ปีงบประมาณ 2562

