

# โรคเหา

## Lice



### เหา

เป็นแมลงไร้ปีก มีขนาด 1 - 2 มิลลิเมตร คูดเลือดกินเป็นอาหาร พบบ่อยในเด็กวัยเรียนมากที่สุด โดยเฉพาะผู้หญิง แต่ก็สามารถพบได้ทุกเพศทุกวัย และบริเวณที่พบบ่อยคือศีรษะ ด้านท้ายทอย หลังหู อาจพบที่คิ้ว คอ ได้ แต่พบน้อย

### สาเหตุ

เหาเกิดจากเชื้อปรสิตชื่อว่า "Pediculus Humanus" ซึ่งเป็นแมลงขนาดเล็กชนิดหนึ่งมี 6 ขา ไม่มีปีก ชอบอาศัยอยู่บนเส้นผม โดยเฉพาะคนผมยาว ติดต่อกันง่ายในเด็กที่คลุกคลีอยู่ด้วยกัน เหาดำเมื่อยจะออกไข่แล้วติดแน่นที่โคนเส้นผม

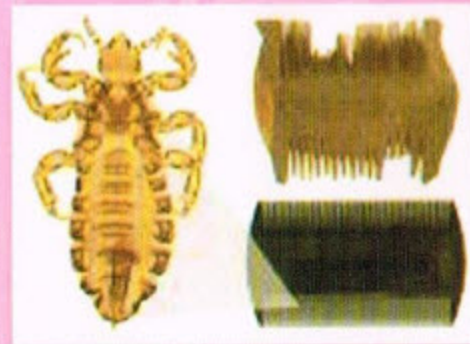


### เหาบนศีรษะ:

สามารถมองเห็นได้ด้วยตาเปล่า ผู้ป่วยส่วนใหญ่จะมีตัวเหาบนศีรษะน้อยกว่า 10 ตัว น้ำลายของตัวเหาจะมีสารซึ่งระคายเคืองผิวหนังได้ ทำให้เกิดตุ่มคันตรงรอยกัด

### ลักษณะไข่

ไข่รูปร่างรี ยาว 0.5 - 1 มิลลิเมตร สีขาวขุ่น เกาะติดแน่นกับเส้นผม จำนวนแตกต่างกันเป็นร้อยเป็นพันได้ ตัวเหาจะวางไข่ที่บริเวณโคนรากผม ฝักเป็นตัวอ่อนของเหาภายใน 1 สัปดาห์ มองเห็นได้ด้วยตาเปล่า ไข่ที่ยังมีตัวอยู่จะมีสีเหลืองขุ่น แต่ไข่ที่ว่างเปล่าไม่มีตัวจะมีสีขาวขุ่น



### อาการ

จะมีอาการคันมากที่บริเวณด้านหลังและด้านตรงศีรษะ แต่ถ้าเกามากเป็นหนอง สะเก็ดแห้งกรัง และอาจเกิดการติดเชื้อแบคทีเรียแทรกซ้อน ทำให้ต่อมน้ำเหลืองที่บริเวณท้ายทอยและข้างคอโตได้ บางคนอาจไม่มีอาการคันเลย

### การติดต่อ

ติดต่อทางการสัมผัสโดยตรงจากศีรษะคนหนึ่งไปที่ศีรษะอีกคนหนึ่ง โดยการใช้หวีแปรงร่วมกัน การใช้หมอนที่นอนร่วมกัน ดังนั้น จึงมักพบเหาระบาดในโรงเรียนได้บ่อย เพราะเด็กนักเรียนจะวิ่งเล่นใกล้ชิดกันมาก สภาพที่อยู่กันอย่างแออัด และไม่ถูกสุขลักษณะเป็นปัจจัยสำคัญที่ตัวเหาจะแพร่จากคนหนึ่งไปอีกคนหนึ่งได้



## การรักษา

- ใช้ยาแกรามาเบนซินแฮกซาคโลไรด์ หรือจาคูตินทา ทั้งศีรษะหลังสระผมให้สะอาด ทาทิ้งไว้ 12 ชั่วโมง แล้วสระผมซ้ำ ล้างออกทายาซ้ำอีกใน 1 สัปดาห์ แล้วใช้วิธีอื่นๆ สงผมให้เงาหลุดออก หรือใช้ทาศีรษะทิ้งไว้ 12 ชั่วโมง ล้างออก ใช้ทาติดต่อกัน 3 วัน
- นำเครื่องใช้ของผู้ป่วยไปล้างทำความสะอาด เครื่องนุ่งห่ม ให้นำไปซักให้สะอาด และตากแดด หรือนำเข้าเครื่องอบผ้า
- กรณีที่ติดเชื้อแบคทีเรีย ให้ใช้ยาปฏิชีวนะ และรับประทานยาในกลุ่มแอนติฮีสตามีน เพื่อระงับอาการคัน

## การป้องกัน

- ห้ามใช้ของร่วมกับกับคนอื่น เช่น ทวี แปรง หมวก ที่นอน หมอน เป็นต้น
- ที่นอน ปลอกหมอน ควรซัก ตากแดดสม่ำเสมอ
- หลีกเลี่ยงการคลุกคลีกับผู้ป่วยโรคเหา



## แผนที่สถาบันโรคผิวหนัง



รถประจำทางที่ผ่านหน้าสถาบันโรคผิวหนัง  
สาย 8, 12, 14, 18, 28, 92, 97, 108, 116  
ปอ.509, 510, 515, 524, ปอ.พ.4, 8



# โรคเหา Lice



งานสุขศึกษาและเผยแพร่  
สถาบันโรคผิวหนัง

420/7 ถนนราชวิถี แขวงทุ่งพญาไท เขตราชเทวี กรุงเทพฯ 10400

โทร. 0 2354 8036-40 โทรสาร : 0 2354 8042

[www.inderm.go.th](http://www.inderm.go.th)



สถาบันโรคผิวหนัง

กรมการแพทย์

กระทรวงสาธารณสุข