

การป้องกัน

- รักษาความสะอาดของร่างกาย อาบน้ำ ฟอกสบู่ทุกวัน อย่างน้อยวันละ 2 ครั้ง เช็ดตัวให้แห้งเสมอ การใส่เสื้อผ้าไม่มีประโยชน์ในการฆ่าเชื้อเกลื้อน
- ไม่ใส่เสื้อผ้าที่อับชื้นอยู่เป็นเวลานานๆ กรณีทำงานหนัก หรือออกกำลังกายที่ทำให้มีเหงื่อออกมาก ต้องรีบทำความสะอาดร่างกายทันที ไม่ควรปล่อยทิ้งไว้
- ขณะอากาศร้อน ควรใส่เสื้อผ้าเนื้อบางและใส่สบาย หลีกเลี่ยงผ้าหนาหีบและคับเกินไป
- เสื้อผ้า เครื่องใช้ ซักให้สะอาดและผึ่งแดดให้แห้งเสมอ
- เครื่องนอนหมอนผึ่งแดด ห้องนอนควรเป็นห้องที่อากาศถ่ายเทสะดวก
- เมื่อรู้ตัวว่าเป็นเกลื้อน ควรพบแพทย์ผิวหนัง เพื่อรับคำแนะนำในการรักษาถูกต้องปลอดภัยและได้ผล ควรใช้เวลาในการรักษาติดต่อกันอย่างน้อย 4 สัปดาห์ เมื่อหายแล้ว อาจใช้ยาฟอกสัปดาห์ละครั้ง เพื่อป้องกันการกลับมาเป็นซ้ำ
- สิวจะกลับมาเป็นปกติอาจใช้เวลาเป็นหลายเดือน หากเวลาผ่านไปหลายเดือน รอยต่างๆยังคงมีอยู่ อาจเป็นการติดเชื้อซ้ำ ความพบแพทย์ ไม่ควรซื้อยามารักษาเอง โดยเฉพาะยารับประทานอาจเป็นอันตรายต่อตับ
- หลังจากการรักษาบางรายอาจมีรอยด่างเหลืออยู่นาน แต่จะค่อยๆ จางลง การทาครีมแดดอาจช่วยให้รอยด่างหายเร็วขึ้น

แผนที่สถานโรคผิวหนัง



รถประจำทางที่ผ่านหน้าสถานโรคผิวหนัง สาย 8, 12, 14, 18, 28, 92, 97, 108, 116 ปอ.509, 510, 515, 524, ปอ.พ.4, 8

งานสุศึกษาและเผยแพร่

สถาบันโรคผิวหนัง

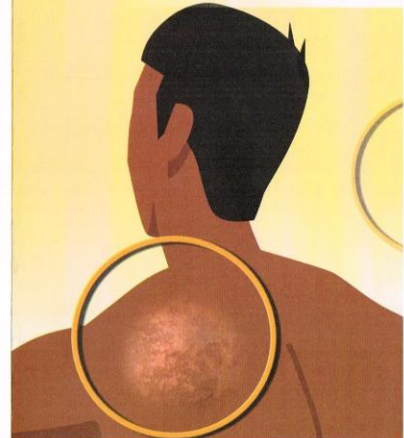
420/7 ถนนราชวิถี แขวงทุ่งพญาไท เขตราชเทวี กรุงเทพฯ 10400

โทร: 0 2354 8036-40 โทรสาร : 0 2354 8042

www.inderm.go.th

เกลื้อน

(Tinea Versicolor)



สถาบันโรคผิวหนัง

กรมการแพทย์

กระทรวงสาธารณสุข

เกลื้อน

(Tinea Versicolor)

เกลื้อนเป็นโรคที่พบบ่อย ลักษณะ

เป็นดวงขาวมีขุยบางๆ พบมากบริเวณ
แผ่นหลัง ออก ต้นแขน **เกลื้อน** มักเป็นๆ
หายๆ และเป็นได้ทุกเพศทุกวัย



สาเหตุ

เกลื้อนเกิดจากเชื้อรา ซึ่งตามปกติอาศัยอยู่ที่ผิวหนัง การติดเชื้อเกิดเมื่อผิวหนังอยู่ในสภาพที่พอเหมาะกับการเจริญเติบโตของเชื้อรา เช่น ขณะอากาศร้อน เหงื่อออกมาก ผิวเป็นมัน ใส่เสื้อผ้าอับชื้นซ้ำๆ ไม่ได้อาบน้ำชำระร่างกายให้สะอาด เป็นต้น

อาการ

เกลื้อนเริ่มจากเป็นวงขาวเล็กๆ ต่อมาจะลามเป็นวงขนาดใหญ่ อาจเป็นวงสีขาว วงน้ำตาลหรือวงแดง มักพบบริเวณลำตัว เช่น หน้าอก หลัง ไหล่ คอ และต้นแขนต้นขา ตำแหน่งที่พบบ่อยๆ คือ บริเวณที่เหงื่อออก บางรายอาจมีอาการคันขณะร้อนและมีเหงื่อออกมาก

การรักษา

ยาทา ได้แก่ ไฮโดรไมโทซัลเฟต 20%, โพรพิลไทโอไกลคอล 40%, คีโตโคนาโซล หรือคลอไตรมาโซลครีม ทาบริเวณที่เป็นวันละ 2 ครั้ง หลังอาบน้ำ ทาติดต่อกันอย่างน้อย 1 เดือน

ยาฟอก ได้แก่ ซิลิเนียมซัลไฟด์ ใช้ฟอกบริเวณที่เป็นวันละ 15 นาที แล้วอาบน้ำล้างออก ฟอกวันละครั้ง ติดต่อกัน 2 - 4 สัปดาห์

ยารับประทาน ได้แก่ คีโตโคนาโซล, อีโคควาโคนาโซล เป็นเวลาติดต่อกัน 7 - 10 วัน

เกลื้อนมักมีอาการกำเริบขณะอากาศร้อน เหงื่อออกมาก ควรป้องกันโรคไม่ให้กลับเป็นซ้ำ โดยการกำจัดสาเหตุ และปัจจัยที่ส่งเสริมการเกิดโรค

