

หูด WARTS

สาเหตุ

หูดไม่ใช่มะเร็งผิวหนังแต่เกิดจากการติดเชื้อไวรัสชนิดฮิวแมน แพปพิโลมา ไวรัส (Human papilloma virus : HPV) โดยเข้าทางบาดแผลที่ผิวหนัง ระยะเวลาเริ่มตั้งแต่ที่ได้รับเชื้อ จนกระทั่งเป็นหูด ใช้เวลาหลายเดือน ผู้ที่มีระบบภูมิคุ้มกันไม่ดีจะเป็นหูดได้ง่าย



ชนิดของหูด

หูดทั่วไป

มักเกิดขึ้นบนนิ้วมือหรือรอบๆ บริเวณเล็บ เนื่องจากมีแผลบ่อย อาจเกิดจากการฉีกหนังที่ขอบเล็บ ทำให้ติดเชื้อหูดได้ง่าย แต่หูดชนิดนี้เป็นได้ทุกส่วนของร่างกาย เช่น แขน ขา ลักษณะเป็นเม็ดนูน ผิวขรุขระ และมีจุดดำเล็กๆ บนผิว

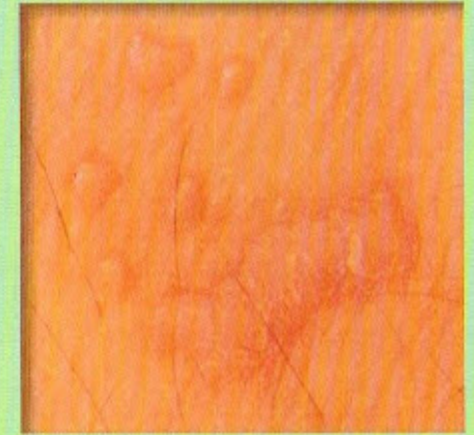
หูดที่ฝ่าเท้า

เกิดขึ้นบริเวณฝ่าเท้าที่รับน้ำหนัก หูดชนิดนี้จะไม่นูนออกมาเหมือนกับหูดทั่วไป เพราะมีแรงกดทับจากการเดินจะผลักดันให้หูดเหล่านี้กลับเข้าไปในผิวของฝ่าเท้า อาจจะมีหลายเม็ด รวมกันเป็นกลุ่ม เมื่อเป็นเม็ดใหญ่จะรู้สึกปวดเวลาเดิน เหมือนมีเศษหินตำอยู่ในเท้า

หูดชนิดแบน

หูดชนิดนี้มีขนาดเล็กและมีผิวเรียบ อาจมีหลายเม็ดกระจายระจาย สามารถเกิดขึ้นได้ทุกตำแหน่งของร่างกาย แต่มักพบบนใบหน้า ในผู้ชายมักพบบริเวณหนวด เนื่องจากโกนหนวดทำให้ติดเชื้อได้ง่าย และทำให้เพิ่มจำนวนขึ้นได้

WARTS



การติดต่อ

หูดติดต่อได้โดยตรงจากบุคคลหนึ่งสู่อีกบุคคลหนึ่ง โดยเข้าทางบาดแผลที่ผิวหนัง ระยะเวลาเริ่มตั้งแต่ที่ได้รับเชื้อ จนกระทั่งเป็นหูดใช้เวลาหลายเดือน ผู้ที่มีระบบภูมิคุ้มกันโรคดี แม้จะได้รับเชื้อ แต่ก็อาจจะไม่แสดงอาการของหูดได้

การรักษา

- ถ้าเป็นจำนวนไม่มาก สามารถเอาออกโดยวิธีจี้ด้วยไฟฟ้าหรือเลเซอร์
- สำหรับผู้ใหญ่และเด็กโต ถ้าเป็นจำนวนมาก อาจใช้การรักษาด้วยความเย็น โดยพ่นไนโตรเจนเหลว (Cryotherapy) การรักษาด้วยวิธีนี้ให้ผลที่ดี อย่างไรก็ตาม อาจต้องรักษาซ้ำในช่วง 1 ถึง 3 สัปดาห์ ติดต่อกันหลายครั้งจนกว่าจะหาย
- ในเด็กเล็กรักษาได้โดยการทายาที่มีส่วนผสมของกรดซาลิซิลิกหรือยาทาที่ช่วยสร้างภูมิคุ้มกันโรค แต่ต้องใช้เวลานานหลายเดือนจึงจะหาย
- หูดที่ฝ่าเท้าจะรักษายาก เนื่องจากหลบเข้าไปอยู่ใต้ผิวหนัง การรักษาอาจใช้กรดซาลิซิลิกทาให้บ่อยๆ ลอกออก หรือการพ่นด้วยไนโตรเจนเหลว หรือจี้ออกด้วยเลเซอร์หรือไฟฟ้า และอาจเปลี่ยนลักษณะรองเท้าเพื่อไม่ให้กดทับหูด

แพทย์จะพิจารณาเลือกวิธีการรักษาที่เหมาะสมสำหรับหูดแต่ละชนิด และแต่ละตำแหน่งที่เป็น

การดูแลตนเอง

หูดจะกลับมาเป็นซ้ำได้อีก ทั้งๆ ที่รอยเดิมเพิ่งจะจางหายไป เพราะหูดที่เพิ่งหายไปได้แพร่เชื้อไวรัสใต้ผิวหนังข้างเคียงก่อนที่ผู้ป่วยจะได้รับการรักษา แต่ก็ยังไม่แสดงอาการ วิธีที่ดีที่สุดคือ ควรรักษาหูดตั้งแต่เริ่มเป็นเพียงเล็กน้อยก่อนที่จะแพร่เชื้อไวรัสกระจายไปได้ ฝ่าเท้า

แผนที่สถาบันโรคผิวหนัง



รถประจำทางที่ผ่านหน้าสถาบันโรคผิวหนัง
สาย 8, 12, 14, 18, 28, 92, 97, 108, 116
ปอ.509, 510, 515, 524, ปอ.พ.4, 8

งานสูดศึกษาและเผยแพร่
สถาบันโรคผิวหนัง

420/7 ถนนราชวิถี แขวงทุ่งพญาไท เขตราชเทวี กรุงเทพฯ 10400
โทร. 0 2354 8036-40 โทรสาร : 0 2354 8042

www.inderm.go.th



สถาบันโรคผิวหนัง
กรมการแพทย์
กระทรวงสาธารณสุข

WARTS

หูด WARTS