

# มะเร็งผิวหนัง

## Skin Cancer

### สาเหตุ

การถูกแสงแดดมากเกินไป เป็นสาเหตุสำคัญของการเกิดมะเร็งผิวหนัง โดยเฉพาะการเกิดผิวไหม้เกรียมบ่อยๆ ปัจจัยเสี่ยงอื่นๆ ที่มีผลต่อการเกิดมะเร็งผิวหนังได้แก่

- การถูกแสงแดดมากเกินไป
- ได้รับแสงเอ็กซ์เรย์ในปริมาณสูง
- แผลเป็นเรื้อรังจากรอยไหม้
- ได้รับสารหนูหรือสารก่อมะเร็งในปริมาณสูง
- ผู้ที่มีประวัติครอบครัวเป็นมะเร็งผิวหนัง
- ผู้ที่มีผิวขาวและไวต่อการไหม้จากแสงแดดได้ง่าย

**มะเร็งผิวหนัง** ที่พบบ่อย มี 3 ชนิด คือ

- **มะเร็งที่เกิดจากเซลล์ชั้นฐานของหนังกำพร้า**  
(Basal Cell Carcinoma)
- **มะเร็งที่เกิดจากเซลล์ชั้นหนังกำพร้า**  
(Squamous Cell Carcinoma)
- **มะเร็งที่เกิดจากเซลล์สร้างเม็ดสี**  
(Malignant Melanoma)

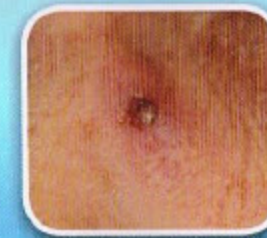


### มะเร็งที่เกิดจากเซลล์ชั้นฐานของหนังกำพร้า (Basal Cell Carcinoma)

1. มีลักษณะเป็นตุ่มนูนใส ขอบม้วนอาจมีสีดำ มีเลือดออก เป็นสะเก็ดและแตกเป็นแผลได้ง่าย
2. พบบ่อยในคนที่มีผิวขาว เป็นมากบริเวณที่ถูกแดด เช่น ใบหน้า
3. ใช้ระยะเวลานานหลายเดือนหรือเป็นปีในการขยายโตขึ้นเรื่อยๆ
4. มักจะไม่แพร่กระจายไปสู่บริเวณอื่น

### มะเร็งที่เกิดจากเซลล์ชั้นหนังกำพร้า (Squamous Cell Carcinoma)

1. ลักษณะนูนแดง มีสะเก็ด เลือดออกง่าย ผิวหนังแตก เป็นแผลเรื้อรัง
2. พบบ่อยบริเวณใบหน้า ริมฝีปาก ขอบใบหู
3. สามารถแพร่กระจายจากบริเวณหนึ่งไปยังอีกบริเวณหนึ่งได้
4. โตและขยายเป็นวงกว้างได้เร็วและลึกกว่ามะเร็งผิวหนังชนิดแรก



### มะเร็งที่เกิดจากเซลล์สร้างเม็ดสี (Malignant Melanoma)

1. เป็นมะเร็งผิวหนังชนิดร้ายแรงที่สุด
2. ผู้ที่มีประวัติครอบครัวจะมีความเสี่ยงสูง
3. มีลักษณะคล้ายไฟหรือซีแมลงวันหรือเป็นจุดดำบนผิวหนังเป็นตุ่มดำแล้วโตขยายอย่างรวดเร็ว สามารถแพร่กระจายไปยังบริเวณอื่นได้
4. ใบบนฝ่ามือ ฝ่าเท้า ใต้เล็บ มีโอกาสเป็นมากกว่าที่อื่นๆ
5. สัญญาณอันตรายของมะเร็งผิวหนังชนิดนี้ คือการเปลี่ยนแปลงของผิวและสีของไฟหรือ ซีแมลง เช่น มีการตกสะเก็ด ลอก หรือมีอาการคันหรือปวด มีเลือดหรือน้ำเหลืองไหลเยิ้ม มีตุ่มนูนเกิดขึ้นข้างๆ มีการแพร่กระจายของเม็ดสีไปรอบๆ ดังนั้นจึงควรหมั่นสังเกตและจำตำแหน่งและการเปลี่ยนแปลงของไฟในร่างกาย หากมีความผิดปกติควรรีบพบแพทย์ทันที

